

# 病 院 年 報

2014年4月～2015年3月

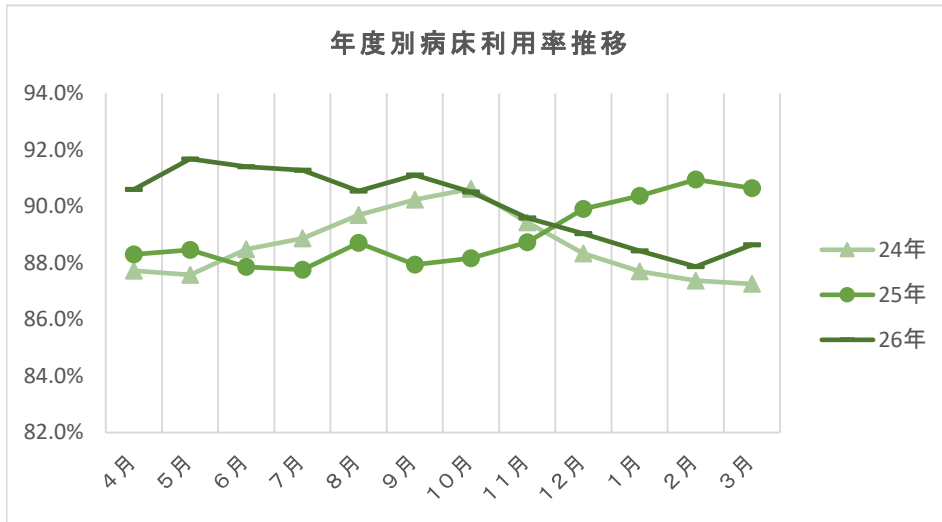


◎患者の動向

(1) 外来・入院患者の状況

(単位:人、%)

区分 年	外来		入院						年度末 病床数
	延患者数	1日平均 患者数	延患者数	1日平均 患者数	入院数	退院数	病床 回転率	病床 利用率	
24	17,424	59.8	161,726	441.8	189	191	42.9	88.6	500
25	16,251	55.9	162,384	444.9	211	195	45.6	89.0	500
26	15,970	49.4	164,379	450.3	165	171	37.3	90.1	500



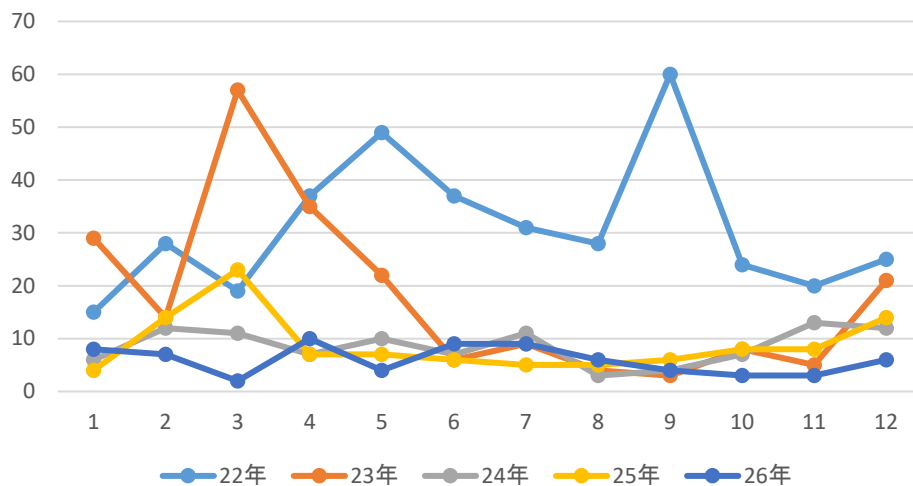
(2) 新外来患者の月別分布状況

(単位:人)

年度	4	5	6	7	8	9	10	11	12
22	15	28	19	37	49	37	31	28	60
23	29	14	57	35	22	6	9	4	3
24	6	12	11	7	10	7	11	3	4
25	4	14	23	7	7	6	5	5	6
26	8	7	2	10	4	9	9	6	4

年度	1	2	3	合計
22	24	20	25	373
23	8	5	21	213
24	7	13	12	103
25	8	8	14	132
26	3	3	6	71

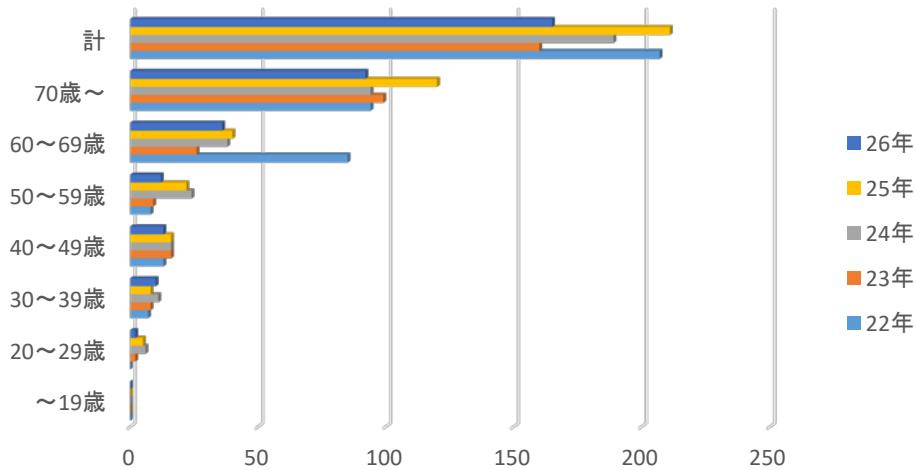


(3)入院患者の分析

①入院患者の年齢分布

(単位:人)

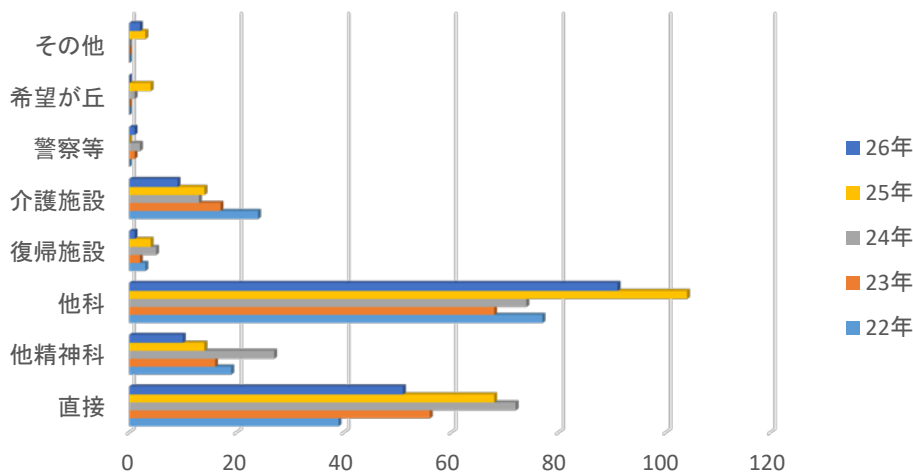
年度	区分	～19歳	20～29歳	30～39歳	40～49歳	50～59歳	60～69歳	70歳～	計
22年		0	0	7	13	8	85	94	207
23年		0	2	8	16	9	26	99	160
24年		0	6	11	16	24	38	94	189
25年		0	5	8	16	22	40	120	211
26年		0	2	10	13	12	36	92	165



②入院患者の入院経路分析

(単位:人)

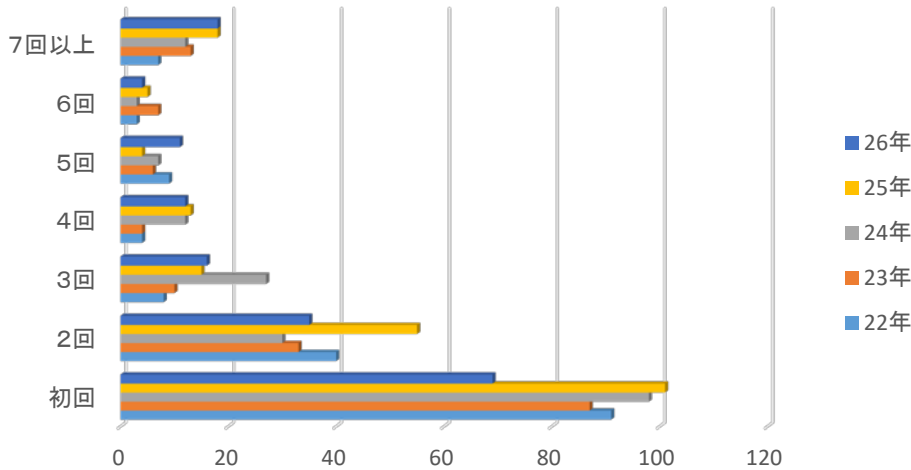
年度	区分	直接	他精神科	他科	復帰施設	介護施設	警察等	希望が丘	その他	計
22年		39	19	77	3	24	0	0	0	162
23年		56	16	68	2	17	1	0	0	160
24年		72	27	74	5	13	2	1	0	194
25年		68	14	104	4	14	0	4	3	211
26年		51	10	91	1	9	1	0	2	165



③入院回数別分布

(単位:人)

年度	区分	初回	2回	3回	4回	5回	6回	7回以上	計
22年		91	40	8	4	9	3	7	162
23年		87	33	10	4	6	7	13	160
24年		98	30	27	12	7	3	12	189
25年		101	55	15	13	4	5	18	211
26年		69	35	16	12	11	4	18	165

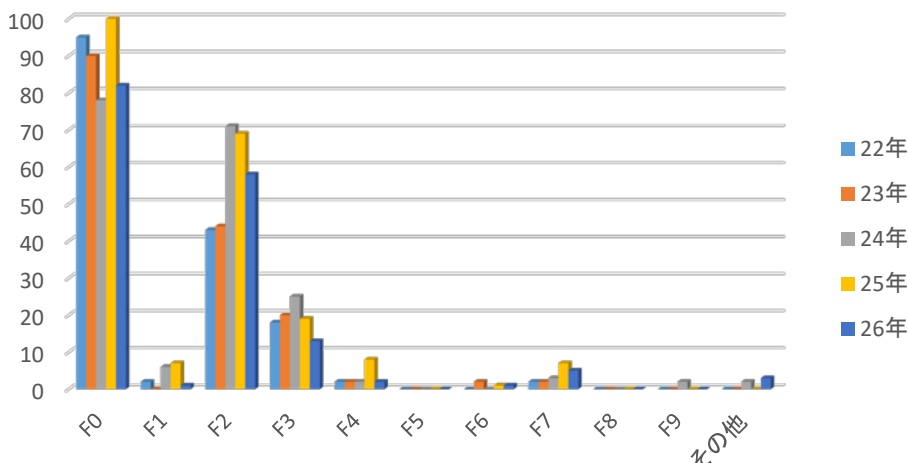


④入院患者の疾病別分布

(単位:人)

区分	年度	22年	23年	24年	25年	26年
F0		95	90	78	100	82
F1		2	0	6	7	1
F2		43	44	71	69	58
F3		18	20	25	19	13
F4		2	2	2	8	2
F5		0	0	0	0	0
F6		0	2	0	1	1
F7		2	2	3	7	5
F8		0	0	0	0	0
F9		0	0	2	0	0
その他		0	0	2	0	3
計		162	160	189	211	165

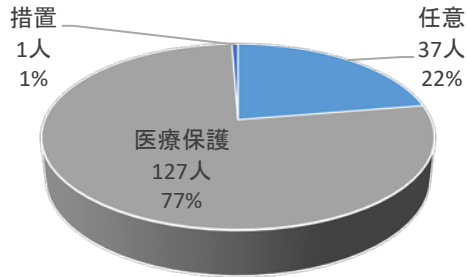
F0: 症状性を含む器質性精神病  
 F1: 精神作用物質使用による精神および行動の障害  
 F2: 統合失調症、統合失調型障害および妄想性障害  
 F3: 気分(感情)障害  
 F4: 神経症性障害、ストレス関連障害および身体表現性障害  
 F5: 生理的障害および身体的要因に関連した行動症候群  
 F6: 成人の人格および行動の障害  
 F7: 知的障害(精神遅滞)  
 F8: 心理的発達の障害  
 F9: 小児期および青年期に通常発症する行動及び情緒の障害



⑤入院時の入院形態分布

(単位:人)

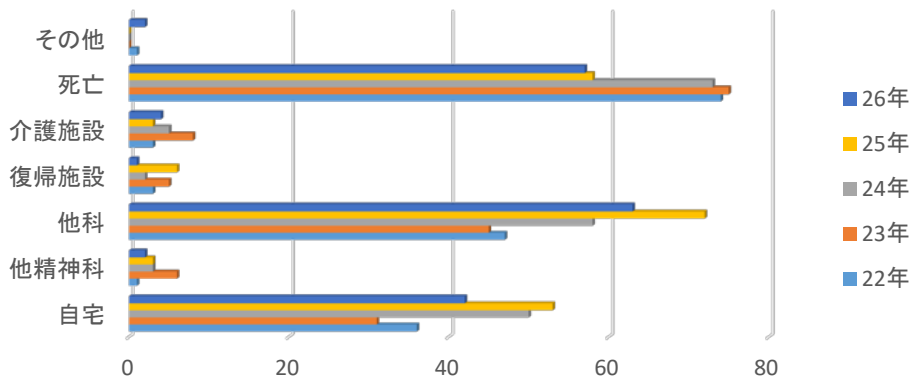
年度	区分	任意入院	医療保護入院	措置入院	計
22		34	148	2	184
23		35	120	1	156
24		41	130	4	175
25		51	156	0	207
26		37	127	1	165



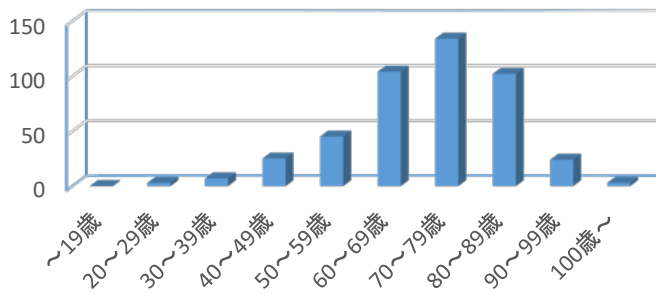
⑥退院患者の退院先分布

(単位:人)

年度	区分	自宅	他精神科	他科	復帰施設	介護施設	死亡	その他	合計
22年		36	1	47	3	3	74	1	165
23年		31	6	45	5	8	75	0	170
24年		50	3	58	2	5	73	0	191
25年		53	3	72	6	3	58	0	195
26年		42	2	63	1	4	57	2	171



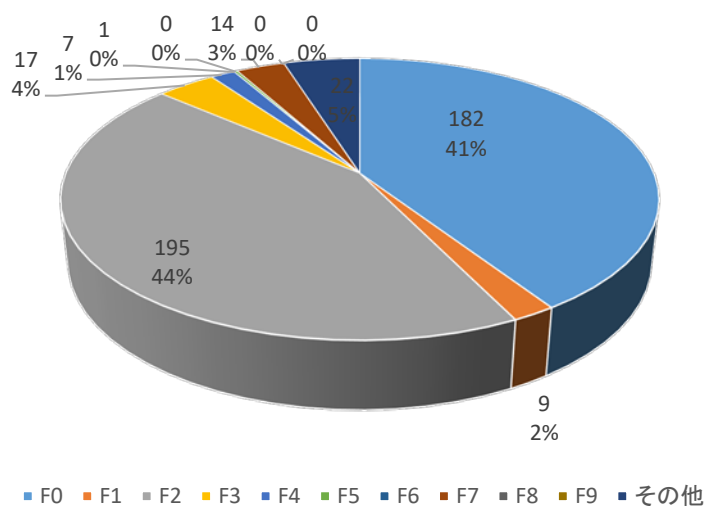
(4) 在院患者の分析  
① 在院患者の年齢別構成



(単位: 人、%)

年齢	～19歳	20～29歳	30～39歳	40～49歳	50～59歳	60～69歳	70～79歳	80～89歳	90～99歳	100歳～	計
患者数(人)	0	3	7	25	45	104	134	102	24	3	447
構成比(%)	0.0%	0.7%	1.6%	5.6%	10.1%	23.3%	30.0%	22.8%	5.4%	0.7%	100.0%

② 在院患者の疾患別分布



F0: 症状性を含む器質性精神障害	F6: 成人の人格および行動の障害
F1: 精神作用物質使用による精神および行動の障害	F7: 知的障害(精神遅滞)
F2: 統合失調症、統合失調型障害および妄想性障害	F8: 心理的発達の障害
F3: 気分(感情)障害	F9: 小児期および青年期に通常発症する行動及び情緒の障害
F4: 神経症性障害、ストレス関連障害および身体表現性障害	その他
F5: 生理的障害および身体的要因に関連した行動症候群	

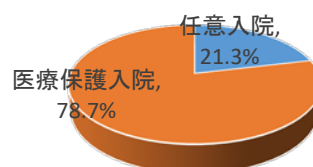
(単位: 人)

F0	F1	F2	F3	F4	F5	F6	F7	F8	F9	その他
182	9	195	17	7	1	0	14	0	0	22

③ 在院患者の入院形態別分布

入院形態	患者数	構成比
任意入院	95	21.3%
医療保護入院	352	78.7%
合計	447	100.0%

在院患者の入院形態別分布



④在院患者の地域別分布

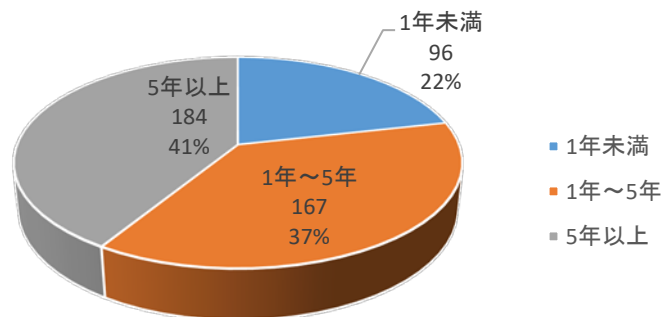
(単位:人、%)

地域別		患者数(人)	構成比(%)	備考
加賀地区	金沢市	215	48.1%	
	小松市	3	0.7%	
	白山市	25	5.6%	
	能美市	1	0.2%	
	野々市市	10	2.2%	
	川北町	2	0.4%	
	小計	256	57.3%	
能登地区	七尾市	14	3.1%	
	輪島市	6	1.3%	
	珠洲市	1	0.2%	
	羽咋市	10	2.2%	
	かほく市	30	6.7%	
	河北郡	66	14.8%	
	羽咋郡	23	5.1%	
	鹿島郡	4	0.9%	
	鳳珠郡	12	2.7%	
	小計	166	37.1%	
県外	25	5.6%		
合計	447	100.0%		

⑤在院期間別構成

(単位:人)

1年未満	96
1年～5年	167
5年以上	184
計	447



⑥在院患者病類別性別の状況

疾患名	患者数			構成比
	男	女	計	
症状性を含む器質性精神障害	76	106	182	40.7%
精神作用物質使用による精神および行動の障害	9	0	9	2.0%
統合失調症等	92	103	195	43.6%
気分(感情)障害	10	7	17	3.8%
神経症性障害、ストレス関連障害および身体表現性障害等	2	5	7	1.6%
成人の人格および行動の障害	0	0	0	0.0%
知的障害	7	7	14	3.1%
心理的発達の障害	0	0	0	0.0%
小児、青年期発症の行動および情緒の障害	0	0	0	0.0%
挿間性および発作性障害(てんかん)	4	2	6	1.3%
その他	10	7	17	3.8%
計	210 47.0%	237 53.0%	447	100.0%

(5)臨床心理業務

- 1.心理検査; 知能判定、診断補助、症状・パーソナリティのアセスメント
- 2.心理面接; 個人面接
- 3.集団療法; デイケアでの生活技能訓練、心理教育
- 4.教育・啓発; 新人教育、看護大学生実習指導

心理検査の実施件数

区分	検査名	年度				
		22	23	24	25	26
知能	WAIS-Ⅲ	7	6	14	14	12
	田中ビネー	8	25	5	10	9
人格	MMPI	4	1	8	9	3
	ロールシャッハテスト	2	0	4	6	4
認知機能・その他	三宅式記銘力	2	0	6	5	9
	WMS-R	3	1	1	3	0
	クレペリン精神作業検査	0	1	4	1	0
	ブルドン抹消検査	2	2	2	1	0
	WAB失語症検査	1	0	0	1	0
計		29	36	44	50	37

(6)給食状況

区分	年度	24			25			26		
		給食数 (食)	1食当 (食)	割合 (%)	給食数 (食)	1食当 (食)	割合 (%)	給食数 (食)	1食当 (食)	割合 (%)
一般食	常食	68,855	752	14.9%	71,263	781	15.6%	80,279	880	17.1%
	流動食	20,292	222	4.4%	17,368	190	3.8%	18,521	203	3.9%
	経管流動食	33,655	368	7.3%	27,815	305	6.1%	28,648	314	6.1%
	軟飯軟菜食	128,896	1,409	27.8%	121,919	1,336	26.7%	119,715	1,313	25.5%
	全粥極菜食	53,367	583	11.5%	55,505	608	12.2%	46,506	510	9.9%
	軟飯5分菜食	27,644	302	6.0%	27,423	301	6.0%	23,450	257	5.0%
	軟飯3分菜食	23,280	254	5.0%	19,442	213	4.3%	18,182	199	3.9%
	ペースト食	19,221	210	4.2%	17,427	191	3.8%	21,917	240	4.7%
	嚥下食	1,911	21	0.4%	2,188	24	0.5%	2,259	25	0.5%
	一般食計		377,120	4,122	81.5%	360,351	3,949	79.0%	359,475	3,940
特別食	潰瘍食	3,355	37	0.7%	1,688	19	0.4%	3,069	34	0.7%
	肝臓食	2,276	25	0.5%	2,557	28	0.6%	3,791	42	0.8%
	塩分制限食	10,109	111	2.2%	11,934	131	2.6%	20,264	222	4.3%
	蛋白制限食	6,018	66	1.3%	7,459	82	1.6%	4,962	54	1.1%
	エネルギー制限食1600	64,092	700	13.8%	70,970	778	15.6%	72,474	794	15.5%
	膵臓食	0	0	0.0%	698	8	0.2%	745	8	0.2%
	透析食	0	0	0.0%	405	4	0.1%	4,302	47	0.9%
特別食計		85,850	85,850	18.5%	95,711	1,049	21.0%	109,607	1,201	23.4%
合計		462,970	462,970		456,062	4,998		469,082	5,141	



## (7) 薬剤科業務

### I 調剤業務

調剤業務には、医師の処方せんに基づき、入院患者に薬を調剤する入院調剤および、外来患者に薬を調剤する外来調剤がある。

以下の手順により、過誤のないよう十分な注意をし、調剤業務を行なっている。

- 1) 処方せんに記載された内容について確認を行なう。(鑑査)  
内容に疑わしい点があれば、医師に問い合わせを行なう。(疑義照会)
- 2) 調剤、外用剤などを処方せんに記載されている薬の剤形、服用量、服用方法などを考慮し正確に取り揃える。(計数調剤)  
当院は原則、服用しやすいように錠剤、散剤を服用時点毎に、自動分包機を用いて、一包にまとめている。(一包化調剤)  
また、分包紙には、患者氏名、用法、薬品名、服用錠数・g数等を印字し、与薬エラーのリスク低減を図っている。
- 3) 散剤の調剤に際し、バーコードを用いた散剤監査システムにより、薬の取り違え、秤量間違いを防止している。
- 4) 錠剤の服用が困難な患者には、粉碎(粉碎後のデータを確認し粉碎の妥当性について判断している)して、薬を服用しやすくなるように加工を行なっている。
- 5) 散剤をを処方せんに記載されているお薬の剤形、服用量、服用方法などを考慮し正確に量り取り(計量調剤)、自動分包機で一回服用毎に分包する。
- 6) 調剤された薬が、処方せんの内容通りかを、原則、調剤した薬剤師と違う薬剤師が確認する(最終監査)

### II 注射調剤業務

注射薬の調剤では、患者の年齢、体重等考慮するとともに、処方された注射薬についての配合禁忌(同時に混ぜてはいけない組み合わせ)、投与量、投与期間の上限等について総合的にチェックを行なう。ここで疑わしい点は医師にも確認し、より適切な注射薬が安全にしようされるように努めている。

交付に関して、一部の病棟では個人的にセットをして、病棟へ払い出しを行なっている。

### III 医薬品情報管理業務

医薬品を適正に安全に使用するためには、用法、用量、副作用等の様々な情報を収集することが必要となる。収集した情報は、必要に応じて、医師、薬剤師、看護師その他の医療従事者へ情報提供している。また、院内LANを利用した医薬品情報(添付文書)の提供を行なっている。

薬事委員会を開催し、医薬品の適正使用、採用、中止に関する事、その他薬事に係る重要事項等を審議している。

#### 医薬品の使用状況

①全ての医薬品の採用品目数(②+③)	684品目
②後発医薬品の採用品目数	150品目
③後発医薬品以外の採用品目数	534品目

後発医薬品の採用割合(②/①)

後発医薬品使用体制加算2を算定している。

### IV 薬品管理業務

医薬品の購入管理(購入、検収)、保管管理、供給管理(調剤、注射薬等)、出納管理(受払等)、統計管理等を行なっている。

麻薬、向精神薬、毒薬等はそれぞれの該当法令等に従い、適正な管理、供給を行なっている。

調剤室の温度、湿度を毎日記録し、医薬品管理に適正な温度、湿度を保っている。

### V チーム医療

医療安全、NST、感染対策等に参加し、他の職種とともに活動を行なっている。

### VI その他

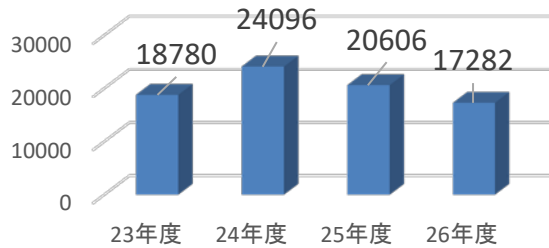
入院患者の持参薬を鑑別し、文書にて当院採用薬品情報も含めて医師、看護師へ情報提供を行なっている。

(8) 作業療法の状況

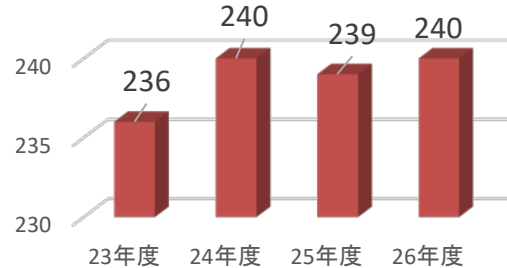
① 実施状況

	実施件数	実施日数	1日平均
23年度	18,780	236	79.6
24年度	24,069	240	100.2
25年度	20,606	239	86.2
26年度	17,282	240	70.8

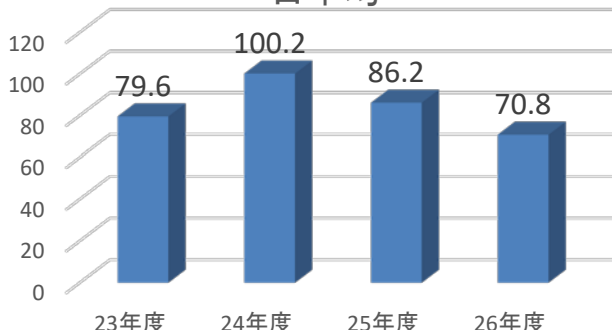
実施件数



実施日数



一日平均



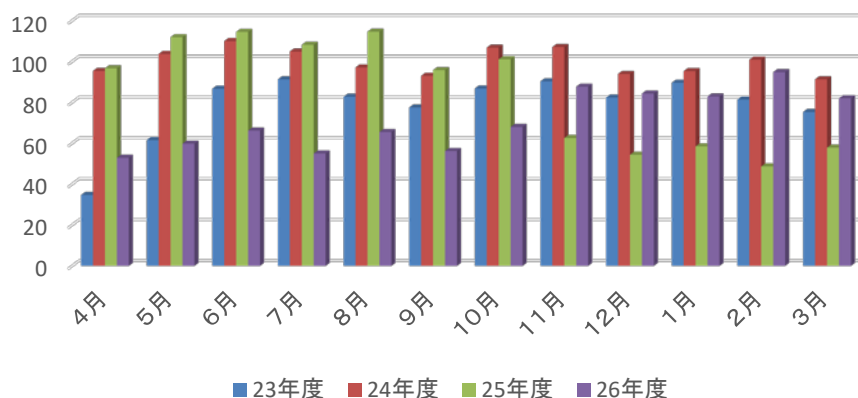
② 1日あたりの実施件数

	4月	5月	6月	7月	8月	9月	10月	11月	12月
23年度	34.7	61.6	86.7	91.3	82.8	77.5	86.8	90.3	82.4
24年度	95.4	103.7	110.0	104.9	97.1	93.0	106.8	107.1	93.9
25年度	96.7	111.9	114.5	108.2	114.6	95.8	101.1	62.6	54.4
26年度	52.9	59.8	66.2	55.0	65.5	56.2	68.0	87.7	84.3

	1月	2月	3月
23年度	89.6	81.4	75.3
24年度	95.3	100.9	91.3
25年度	58.5	48.7	57.9
26年度	82.9	94.8	82.0

1日あたりの実施件数



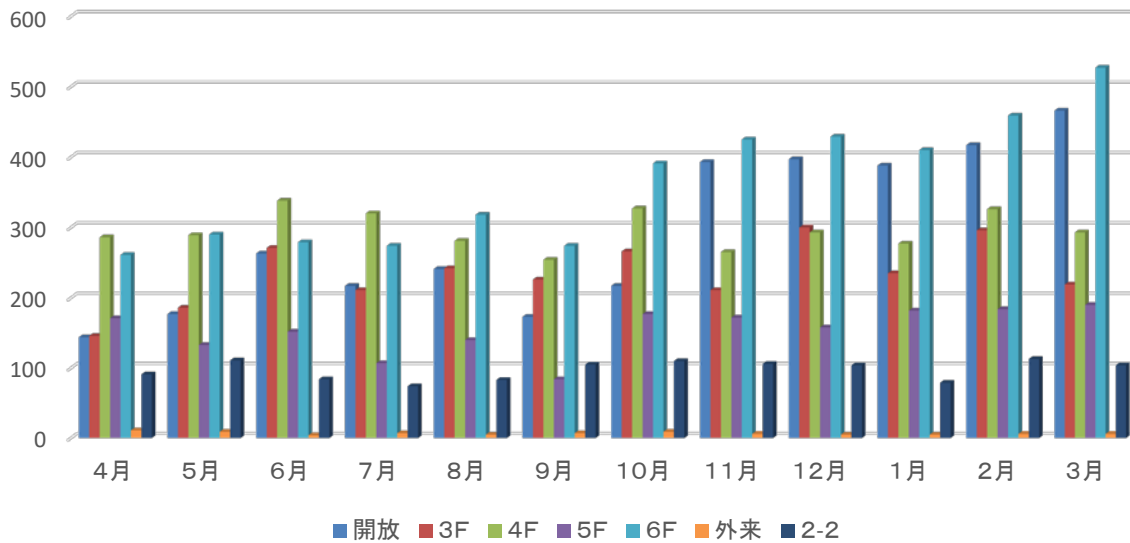
桜ヶ丘病院統計2014年4月～2015年3月

③病棟別月延べ実施件数(平成25年度)

(単位:件)

	4月	5月	6月	7月	8月	9月	10月	11月	12月
開放	144	177	263	217	241	173	217	393	397
3F	146	186	271	211	242	226	266	211	300
4F	286	289	338	320	281	254	327	265	293
5F	171	133	152	107	140	84	177	172	158
6F	161	290	279	274	318	274	391	425	429
外来	11	9	4	7	5	7	9	6	5
2-2	91	111	84	74	83	105	110	106	104
	1月	2月	3月	合計	平均				
開放	388	417	466	3,493	291.1				
3F	235	296	219	2,809	234.1				
4F	277	326	293	3,549	295.8				
5F	182	184	190	1,850	154.2				
6F	410	459	527	4,237	353.1				
外来	5	6	6	80	6.7				
2-2	79	113	104	1,164	97.0				

病棟別月述べ実施件数(平成26年度)



桜ヶ丘病院統計2014年4月～2015年3月

(9) デイケア・デイナイトケア「さくらんぼ」の状況

	デイケア	デイナイトケア
定員	30名(小規模デイケア)	30名(小規模デイナイトケア)
週開催日	週5日(月～金)	週5日(月～金)
活動時間	9時00分～15時30分 (この間の6時間) ※ショートケアは午前、午後 かの3時間	9時00分～19時00分
1日のスケジュール	9:00 ウォーミングアップ 9:30 朝のミーティング 体操 10:00 小休憩、準備 10:15 プログラム 11:30 休憩、昼食準備 12:00 昼食 13:00 プログラム 14:30 休憩 15:00 清掃 15:15 ミーティング 15:30 終了	9:00 ウォーミングアップ 9:30 朝のミーティング 体操 10:00 小休憩、準備 10:15 プログラム 11:30 休憩、昼食準備 12:00 昼食 13:00 プログラム 14:30 休憩 15:00 清掃 15:15 ミーティング 15:30 休憩 16:00 プログラム 17:30 休憩、夕食準備 18:00 夕食 18:55 ミーティング 19:00 終了
プログラム	工芸、軽スポーツ、調理、クラブ活動(パソコン、楽器、書道、リフレッシュ、絵画)、話し合い、SST、映画鑑賞、趣味活動、茶話会、パズル、クイズ、野外食、ドライブ、バス遠足など	

年度別利用及び実施状況

	22				23				24			
	実施日数 (日)	延べ人数(人)			実施日数 (日)	延べ人数(人)			実施日数 (日)	延べ人数(人)		
	DC	DNC	SC	DC	DNC	SC	DC	DNC	SC	DC	DNC	SC
4月	21	456	407	96	20	389	386	55	20	349	388	52
5月	18	451	355	70	19	374	360	34	21	366	429	51
6月	22	573	446	93	22	434	419	49	21	366	433	63
7月	20	501	387	78	20	440	375	40	20	379	397	62
8月	21	529	413	47	21	379	379	40	20	400	432	47
9月	20	456	428	70	20	380	363	44	19	305	385	47
10月	20	432	418	48	20	344	371	56	22	406	442	43
11月	20	406	422	63	20	358	395	57	21	372	401	41
12月	20	398	419	56	20	328	387	65	19	302	356	40
1月	19	367	405	50	19	272	368	73	19	302	379	38
2月	19	364	394	44	21	313	414	72	19	267	374	44
3月	22	432	434	59	21	281	368	83	20	279	408	38
計	242	5365	4928	774	243	4292	4585	668	241	4093	4824	566
1日平均(人)		22.2	20.4	3.2		17.7	18.9	2.7		17.0	20.0	2.3
	25				26							
	実施日数 (日)	延べ人数(人)			実施日数 (日)	延べ人数(人)						
	DC	DNC	SC	DC	DNC	SC						
4月	21	290	425	38	21	209	415	47				
5月	21	298	441	38	20	202	382	39				
6月	20	287	415	30	21	208	399	30				
7月	21	282	445	31	21	195	402	35				
8月	20	287	414	25	20	196	397	27				
9月	19	258	410	36	20	195	401	29				
10月	22	289	473	46	22	237	445	19				
11月	20	263	434	40	18	176	339	22				
12月	19	259	401	33	20	202	387	25				
1月	19	302	394	29	19	184	363	23				
2月	19	267	376	20	19	160	364	23				
3月	20	279	379	34	22	175	419	28				
計	241	3361	5007	400	243	2339	4713	347				
1日平均(人)		13.9	20.8	1.7		9.6	19.4	1.4				

桜ヶ丘病院統計2014年4月～2015年3月

帰結状況

デイケア

	当院入院	他HP入院	他HP通院	他施設	福祉事業所	DNCに転籍	中断	就労	死亡	その他	登録人数※	利用実人数
22	4	1					3		1	1	55	52
23	4	1	2		1	1	3				46	43
24	8	3		1	3	1	2				45	46
25	6	2			3				1		37	36
26	9	1					2	2	1		32	30

※平均

デイナイトケア

	当院入院	他HP入院	他HP通院	他施設	福祉事業所	DNCに転籍	中断	就労	死亡	その他	登録人数※	利用実人数
22	2	1				2				1	23	27
23	1					1				1	20	23
24	1	1									22	23
25	2										22	24
26	1				1	2					22	24

※平均

(10)訪問看護

訪問スタッフ7名(看護師5名、作業療法士1名、精神保健福祉士1名)

[H24年度]

- ・延べ件数 79件:退院前訪問看護 2件(2人) 訪問看護 77件(9人)
- ・利用者(実人数) 11名(男4・女7)

[H25年度]

- ・延べ件数 167件:退院前訪問看護 2件(2人) 訪問看護 165件(13人)
- ・利用者(実人数) 14名(男7・女7)

[H26年度]

- ・延べ件数 136件:退院前訪問看護 1件(1人) 訪問看護 135件(10人)
- ・利用者(実人数) 10名(男7・女3)

<H20～H26の利用者について>

年齢: 30代～80代

疾患: 統合失調症、双極性感情障害、アルコール性精神障害、人格障害、認知症

地域: 金沢市、白山市、津幡町、内灘町、小矢部市