

病 院 年 報

平成30年度



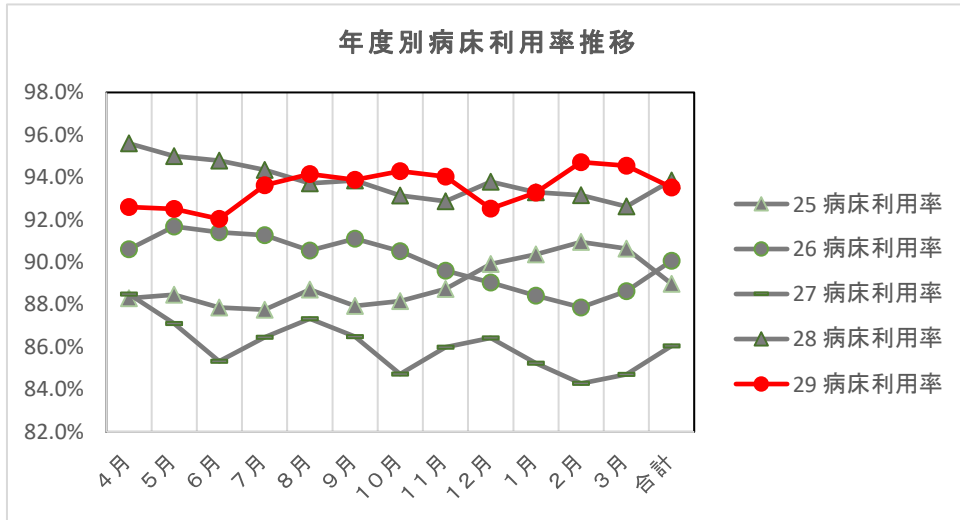
桜ヶ丘病院統計2018

◎患者の動向

(1) 外来・入院患者の状況

(単位:人、%)

区分 年	外来		入院				年度末 病床数		
	延患者数	1日平均 患者数	延患者数	1日平均 患者数	入院数	退院数		病床 回転率	病床 利用率
27	6,724	22.9	157,480	430.3	187	204	45.4	86.1	500
28	6,932	23.8	150,722	412.9	168	188	43.1	93.8	440
29	6,303	21.6	150,183	411.5	180	172	42.8	93.5	440

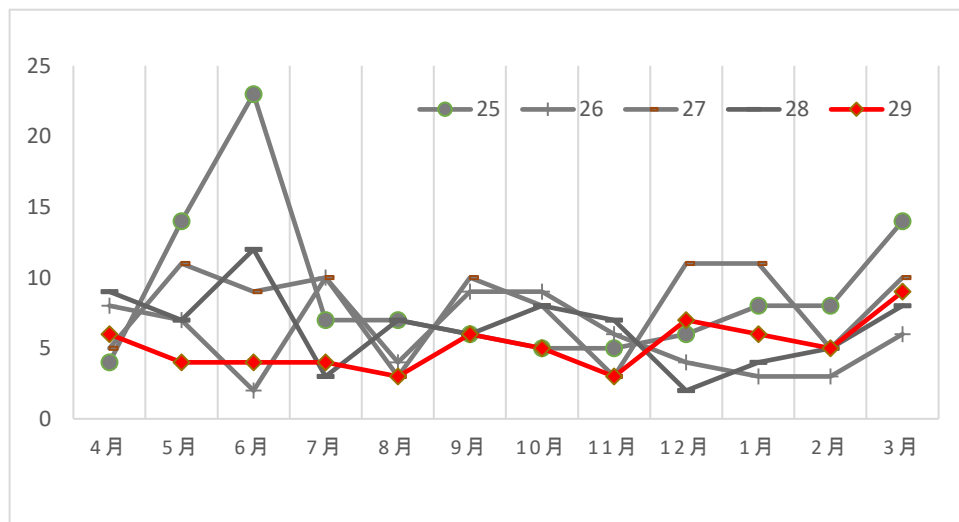


(2) 新外来患者の月別分布状況

(単位:人)

年度	4	5	6	7	8	9	10	11	12
25	4	14	23	7	7	6	5	5	6
26	8	7	2	10	4	9	9	6	4
27	5	11	9	10	3	10	8	3	11
28	9	7	12	3	7	6	8	7	2
29	6	4	4	4	3	6	5	3	7

年度	1	2	3	合計
25	8	8	14	107
26	3	3	6	71
27	11	5	10	96
28	4	5	8	78
29	6	5	9	62

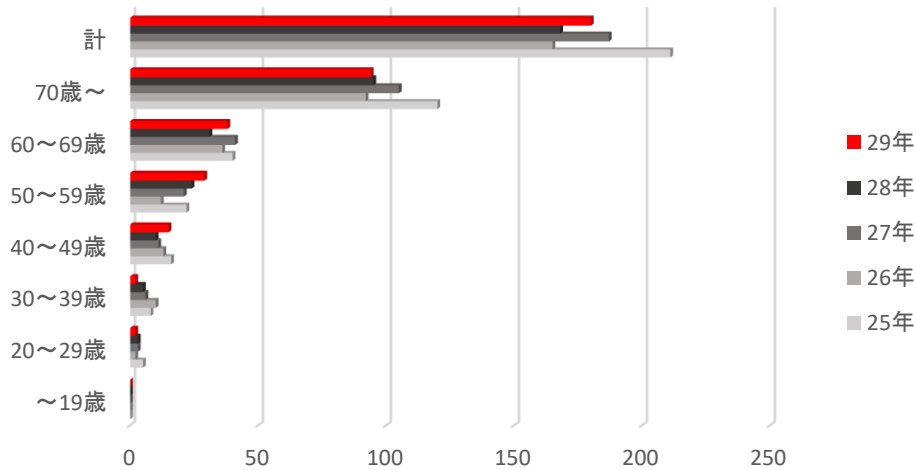


(3)入院患者の分析

①入院患者の年齢分布

(単位:人)

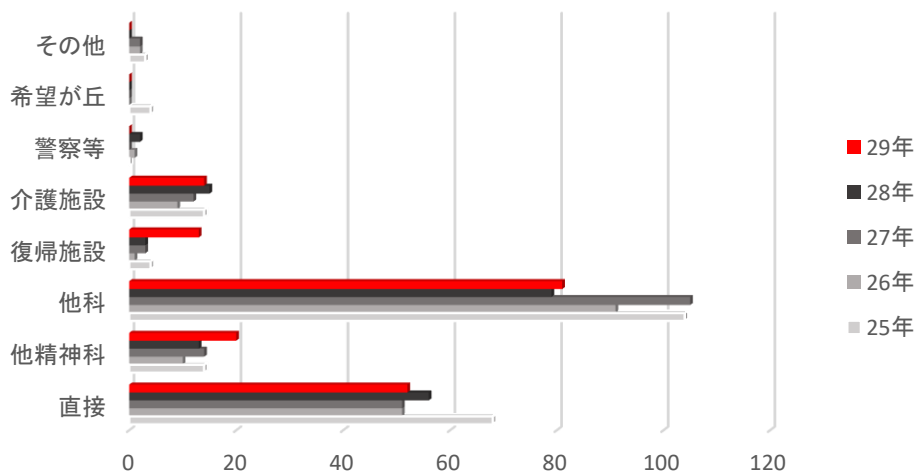
年度	区分	～19歳	20～29歳	30～39歳	40～49歳	50～59歳	60～69歳	70歳～	計
25年		0	5	8	16	22	40	120	211
26年		0	2	10	13	12	36	92	165
27年		0	3	6	11	21	41	105	187
28年		0	3	5	10	24	31	95	168
29年		0	2	2	15	29	38	94	180



②入院患者の入院経路分析

(単位:人)

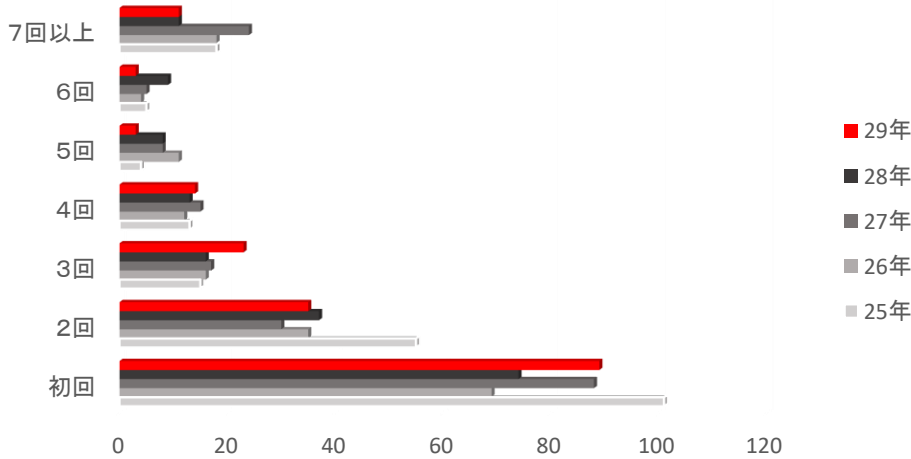
年度	区分	直接	他精神科	他科	復帰施設	介護施設	警察等	希望が丘	その他	計
25年		68	14	104	4	14	0	4	3	211
26年		51	10	91	1	9	1	0	2	165
27年		51	14	105	3	12	0	0	2	187
28年		56	13	79	3	15	2	0	0	168
29年		52	20	81	13	14	0	0	0	180



③入院回数別分布

(単位:人)

年度	区分	初回	2回	3回	4回	5回	6回	7回以上	計
25年		101	55	15	13	4	5	18	211
26年		69	35	16	12	11	4	18	165
27年		88	30	17	15	8	5	24	187
28年		74	37	16	13	8	9	11	168
29年		89	35	23	14	3	3	11	178

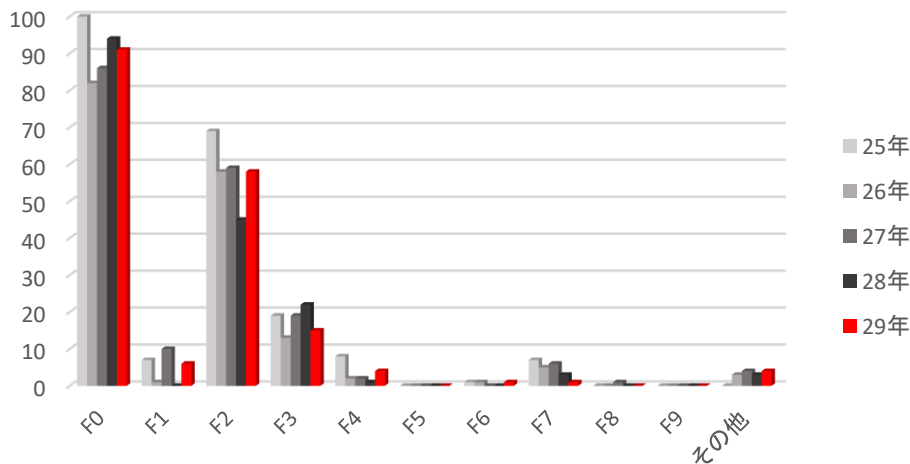


④入院患者の疾病別分布

(単位:人)

区分	年度	25年	26年	27年	28年	29年
F0		100	82	86	94	91
F1		7	1	10	0	6
F2		69	58	59	45	58
F3		19	13	19	22	15
F4		8	2	2	1	4
F5		0	0	0	0	0
F6		1	1	0	0	1
F7		7	5	6	3	1
F8		0	0	1	0	0
F9		0	0	0	0	0
その他		0	3	4	3	4
計		211	165	187	168	180

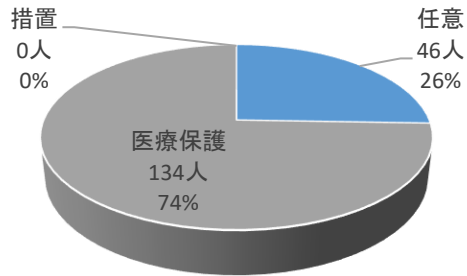
F0: 症状性を含む器質性精神病
 F1: 精神作用物質使用による精神および行動の障害
 F2: 統合失調症、統合失調型障害および妄想性障害
 F3: 気分(感情)障害
 F4: 神経症性障害、ストレス関連障害および身体表現性障害
 F5: 生理的障害および身体的要因に関連した行動症候群
 F6: 成人の人格および行動の障害
 F7: 知的障害(精神遅滞)
 F8: 心理的発達の障害
 F9: 小児期および青年期に通常発症する行動及び情緒の障害



⑤入院時の入院形態分布

(単位:人)

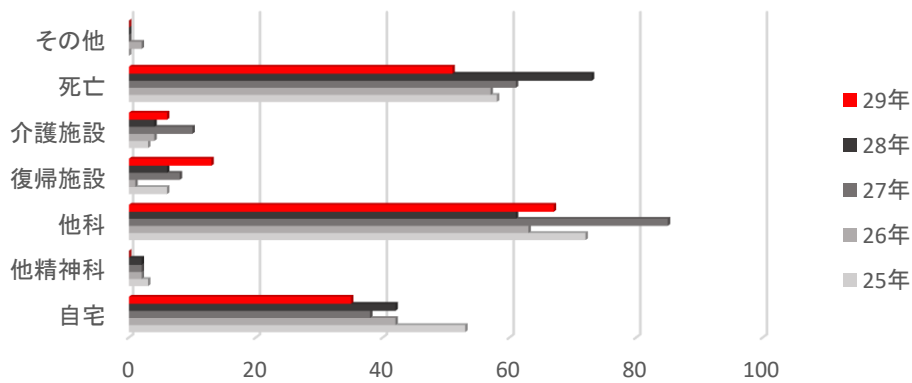
年度	区分	任意入院	医療保護入院	措置入院	計
25		51	156	0	207
26		37	127	1	165
27		55	131	1	187
28		41	126	1	168
29		46	134	0	180



⑥退院患者の退院先分布

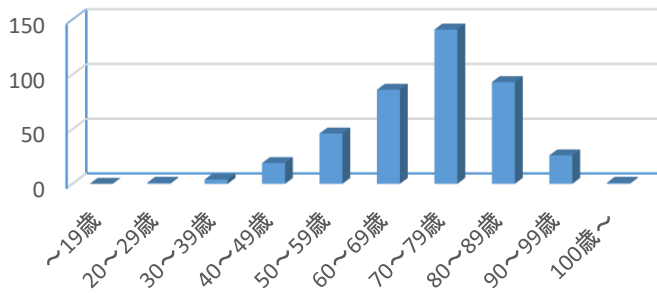
(単位:人)

年度	区分	自宅	他精神科	他科	復帰施設	介護施設	死亡	その他	合計
25年		53	3	72	6	3	58	0	195
26年		42	2	63	1	4	57	2	171
27年		38	2	85	8	10	61	0	204
28年		42	2	61	6	4	73	0	188
29年		35	0	67	13	6	51	0	172



(4) 在院患者の分析

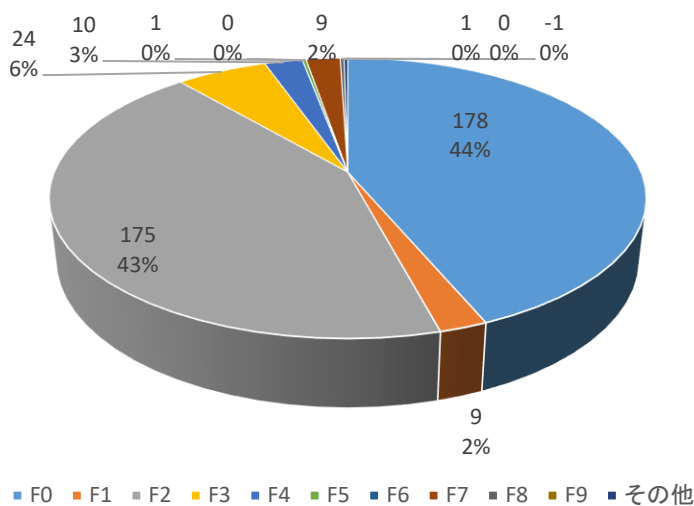
① 在院患者の年齢別構成



(単位: 人、%)

年齢	~19歳	20~29歳	30~39歳	40~49歳	50~59歳	60~69歳	70~79歳	80~89歳	90~99歳	100歳~	計
患者数(人)	0	1	4	19	46	86	141	93	26	1	417
構成比(%)	0.0%	0.2%	1.0%	4.6%	11.0%	20.6%	33.8%	22.3%	6.2%	0.2%	100.0%

② 在院患者の疾患別分布



F0: 症状性を含む器質性精神障害	F6: 成人の人格および行動の障害
F1: 精神作用物質使用による精神および行動の障害	F7: 知的障害(精神遅滞)
F2: 統合失調症、統合失調型障害および妄想性障害	F8: 心理的発達の障害
F3: 気分(感情)障害	F9: 小児期および青年期に通常発症する行動及び情緒の障害
F4: 神経症性障害、ストレス関連障害および身体表現性障害	その他
F5: 生理的障害および身体的要因に関連した行動症候群	

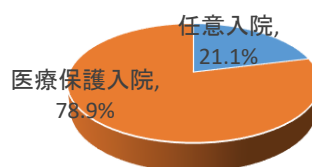
(単位: 人)

F0	F1	F2	F3	F4	F5	F6	F7	F8	F9	その他
178	9	175	24	10	1	0	9	1	0	-1

③ 在院患者の入院形態別分布

入院形態	患者数	構成比
任意入院	88	21.1%
医療保護入院	329	78.9%
合計	417	100.0%

在院患者の入院形態別分布



④在院患者の地域別分布

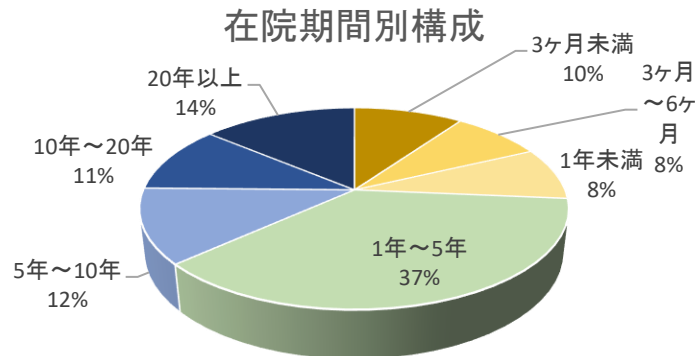
(単位:人、%)

地域別		患者数(人)	構成比(%)	備考
加賀地区	金沢市	208	49.9%	
	小松市	2	0.5%	
	白山市	22	5.3%	
	加賀市	4	1.0%	
	能美市	0	0.0%	
	野々市市	7	1.7%	
	川北町	1	0.2%	
	小計	244	58.5%	
能登地区	七尾市	16	3.8%	
	輪島市	9	2.2%	
	珠洲市	1	0.2%	
	羽咋市	7	1.7%	
	かほく市	26	6.2%	
	河北郡	44	10.6%	
	羽咋郡	19	4.6%	
	鹿島郡	4	1.0%	
	鳳珠郡	17	4.1%	
	小計	143	34.3%	
県外	30	7.2%		
合計	417	100.0%		

⑤在院期間別構成

(単位:人)

3ヶ月未満	41	10%
3ヶ月～6ヶ月	34	8%
1年未満	35	8%
1年～5年	154	37%
5年～10年	50	12%
10年～20年	45	11%
20年以上	58	14%
計	417	100%



⑥在院患者病類別性別の状況

疾患名	患者数			構成比
	男	女	計	
症状性を含む器質性精神障害	93	85	178	42.7%
精神作用物質使用による精神および行動の障害	8	1	9	2.2%
統合失調症等	87	88	175	42.0%
気分(感情)障害	12	12	24	5.8%
神経症性障害、ストレス関連障害および身体表現性障害等	3	7	10	2.4%
成人の人格および行動の障害	0	0	0	0.0%
知的障害	7	2	9	2.2%
心理的発達の障害	0	1	1	0.2%
小児、青年期発症の行動および情緒の障害	0	0	0	0.0%
挿間性および発作性障害(てんかん)	3	2	5	1.2%
その他	3	3	6	1.4%
計	216	201	417	100.0%
	51.8%	48.2%		

桜ヶ丘病院統計2018

(5)臨床心理業務

- 1.心理検査;知能判定、診断補助、症状・パーソナリティのアセスメント
- 2.心理面接;個人面接
- 3.集団療法;デイケアでの生活技能訓練、心理教育
- 4.教育・啓発;新人教育、看護大学生実習指導

心理検査の実施件数

区分	検査名	22	23	24	25	26	27	28	29
知能	WAIS-Ⅲ	7	6	14	14	12	9	18	8
	田中ビネー	8	25	5	10	9	8	6	7
	WISC-Ⅳ	0	0	0	0	0	1	0	0
人格	MMPI	4	1	8	9	3	0	9	1
	ロールシャッハテスト	2	0	4	6	4	0	0	0
	Y-G	0	0	0	0	0	0	2	0
認知機能・その他	三宅式記憶力	2	0	6	5	9	3	9	1
	WMS-R	3	1	1	3	0	5	4	2
	クレペリン精神作業検査	0	1	4	1	0	1	4	0
	ブルドン抹消検査	2	2	2	1	0	1	4	3
	WAB失語症検査	1	0	0	1	0	0	0	0
	BDI	0	0	0	0	0	0	0	1
	SDS	0	0	0	0	0	0	0	1
計		29	36	44	50	37	28	56	24

(6)給食状況

区分	年度 食種名	27			28			29		
		給食数 (食)	1食当 (食)	割合 (%)	給食数 (食)	1食当 (食)	割合 (%)	給食数 (食)	1食当 (食)	割合 (%)
一般食	常食	75,785	830	17.2%	74,151	813	17.6%	66,670	731	16.0%
	流動食	14,244	156	3.2%	10,494	115	2.5%	11,358	125	2.7%
	経管流動食	28,430	312	6.5%	24,123	265	5.7%	19,569	215	4.7%
	軟飯軟菜食	115,930	1,302	26.3%	114,283	1,252	27.1%	107,633	1,180	25.9%
	全粥極菜食	39,425	432	9.0%	33,559	368	8.0%	38,220	419	9.2%
	軟飯5分菜食	13,179	145	3.0%	15,935	175	3.8%	21,394	234	5.1%
	軟飯3分菜食	19,430	213	4.4%	20,669	227	4.9%	25,727	282	6.2%
	ペースト食	23,826	261	5.4%	17,864	196	4.2%	18,247	200	4.4%
	嚥下食	3,971	44	0.9%	3,302	36	0.8%	3,323	36	0.8%
	一般食計	337,094	3,695	76.6%	314,378	3,446	74.6%	312,141	3,421	75.0%
特別食	潰瘍食	1,609	18	0.4%	2,646	29	0.6%	1,332	15	0.3%
	肝臓食	3,276	36	0.7%	3,145	35	0.7%	731	8	0.2%
	塩分制限食	20,596	226	4.7%	15,653	172	3.7%	15,508	170	3.7%
	蛋白制限食	2,220	24	0.5%	4,387	48	1.0%	939	10	0.2%
	エネルギー制限食1600	73,011	800	16.6%	75,289	825	17.9%	78,784	863	18.9%
	膵臓食	0	0	0.0%	0	0	0.0%	0	0	0.0%
	透析食	2,507	27	0.6%	5,891	64	1.4%	6,812	75	1.6%
特別食計	103,219	1,195	23.4%	107,010	1,173	25.4%	104,106	1,141	25.0%	
合計	440,312	4,825		421,388	4,619		416,247	4,561		

(7) 薬剤科業務

はじめに

薬剤師の業務は薬物療法における「医薬品の有効性、安全性の確保」と「適正使用」にある。その目的達成の為、様々な業務を行っている。

I 調剤業務

調剤業務には、医師の処方せんに基づき、医薬品を調剤している。
以下の手順により、調剤業務を行なっている。

- 1) 処方せんに記載された内容について、不備・誤りがないか確認を行なう。
内容に不備や疑わしい点があれば、処方医に問い合わせをする(疑義照会)。
- 2) 処方せんに記載されている医薬品の剤形・服用量・服用方法などを考慮し、取り揃える(計数調剤)。当院は原則、全ての薬剤を服用時毎に、自動分包機を用いて分包している(一包化調剤)。また、分包紙には患者様の氏名および服用薬剤名・用法・用量などを印字し、与薬間違いのリスク低減に努めている。
- 3) 散剤に関しては、バーコードを用いた散剤監査システムにより、取り違い・秤量間違いを防止している。
- 4) 錠剤の服用が困難な患者様には、粉碎調剤を行っているが、その際には粉碎可能かどうかを、文献等にて確認している。
- 5) 調剤された薬が、処方せんの内容通りか、原則、調剤した薬剤師とは別の薬剤師が確認する(最終監査)。

II 注射調剤業務

注射薬の調剤では、患者様の年齢・体重等考慮するとともに、処方された注射薬について配合禁忌、投与量、期間など総合的に確認を行なう。ここで、疑義は医師に確認し、より適切な注射薬が安全に使用されるよう努めている。
交付に関しては、一部の病棟では個人的にセットし、払出しを行っている。

III 医薬品情報管理業務

医薬品の適正使用するためには、用法、用量、副作用等の情報収集が必要になる。MRからやインターネット等により得た、様々な事項は、必要に応じて、他の部署に情報提供している。また、院内LANを利用し、医薬品情報(添付文書等)の提供を行っている。
また、薬事委員会を開催(不定期)し、医薬品の適正使用・採用・中止に関することや、その他の薬事に関わる事項を審議している。

医薬品の使用状況

後発医薬品の採用品目	151 品目
後発医薬品以外の採用品目	487 品目

現在、患者様の一部負担金の低減を目的に、後発医薬品の採用・切り替えをすすめており、後発医薬品使用体制加算1を算定している(平成30年6月1日現在)

IV 薬品管理業務

医薬品の購入・保管・供給・出納・統計等の管理業務も統計ソフト(クイックストック)を用いて行っている。
麻薬・毒薬・抗精神病薬などはそれぞれ該当の法令等に従い、管理・供給を行っている。
調剤室の温度、湿度を毎日記録し、適正温度・湿度を保っている。

V チーム医療

医療安全、感染対策、NSTなどの委員会にメンバーとして参加している。

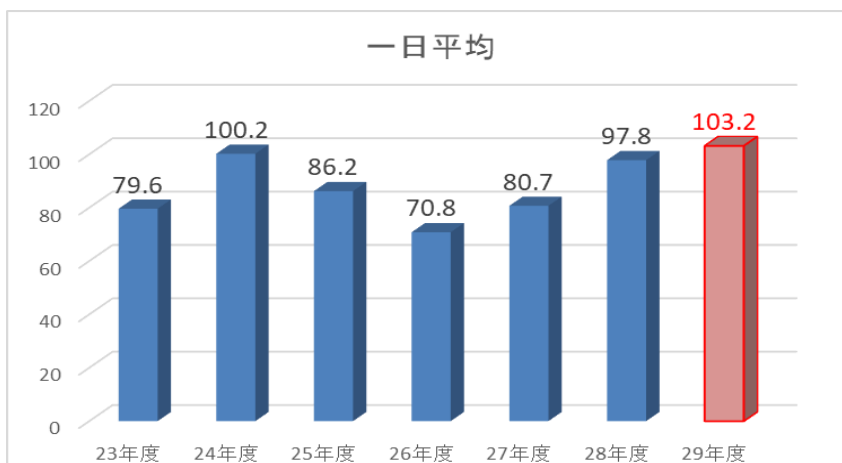
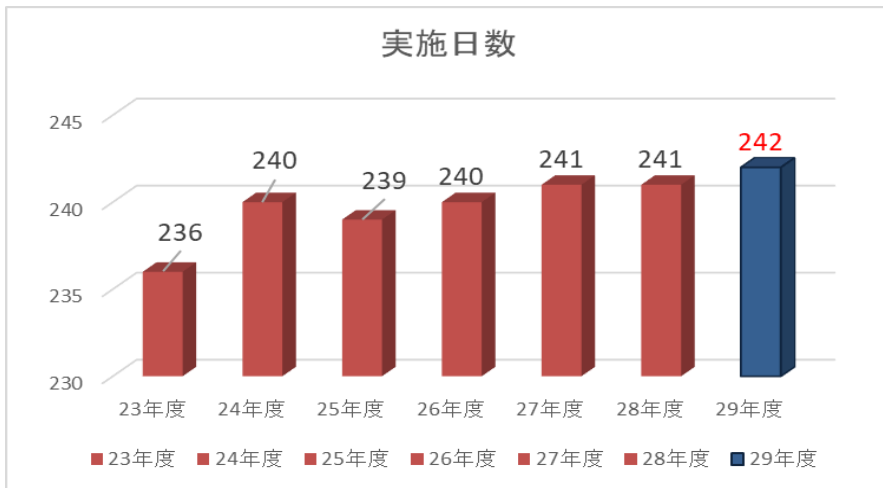
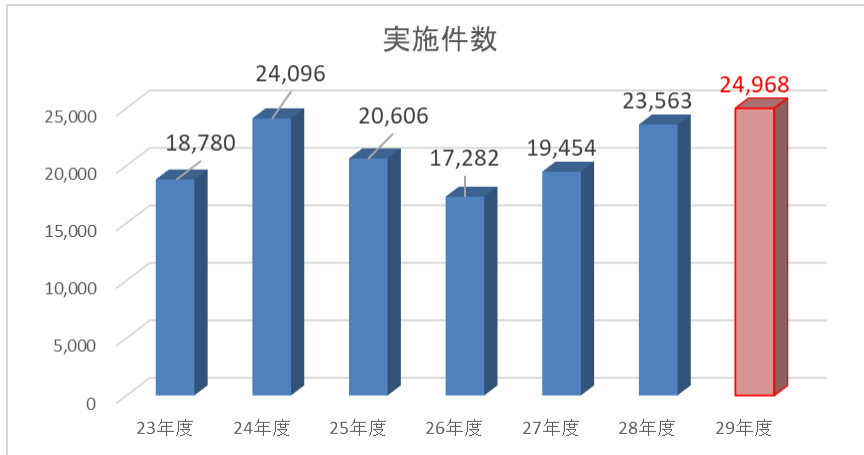
VI その他

入院患者様の持参薬を鑑別し、文書にて当院採用薬品情報も含めて提供している。

(8) 作業療法の状況

① 実施状況

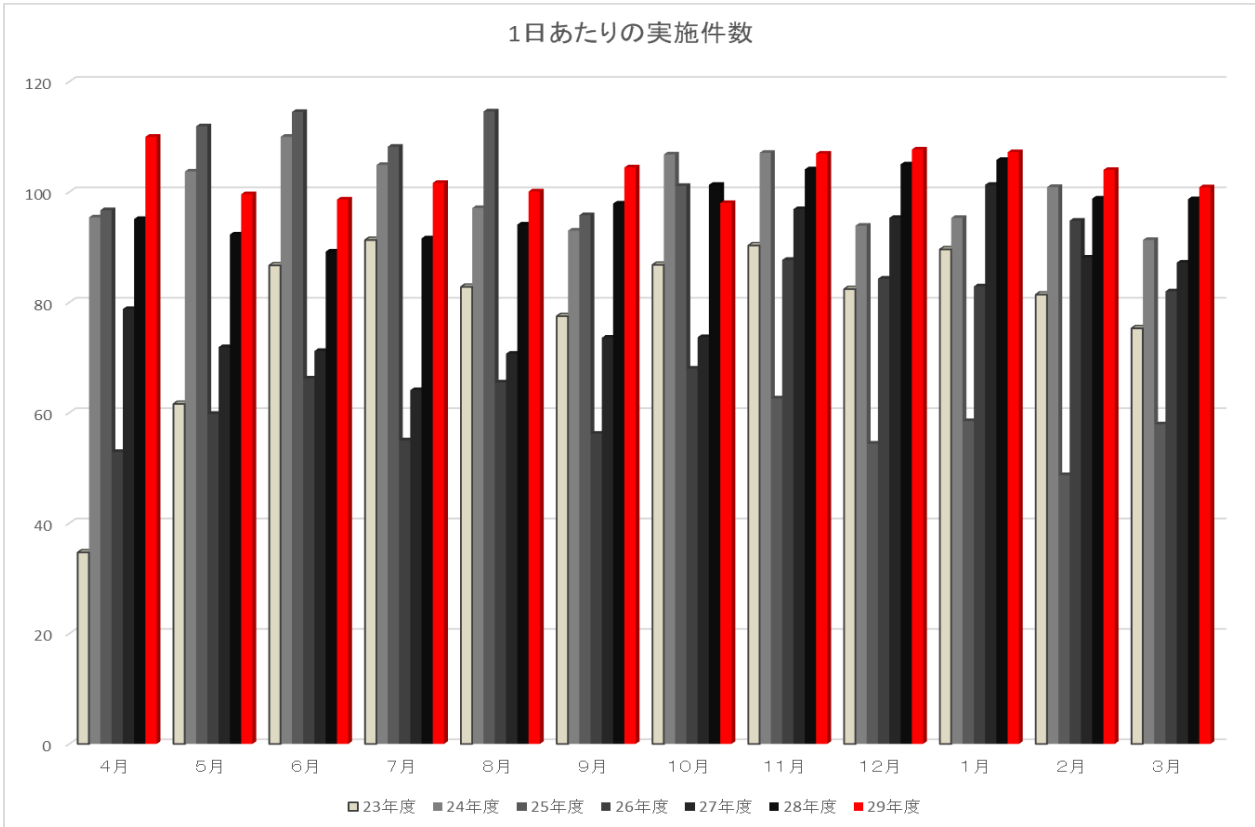
	実施件数	実施日数	一日平均		一日平均
23年度	18,780	236	79.6	23年度	79.6
24年度	24,096	240	100.2	24年度	100.2
25年度	20,606	239	86.2	25年度	86.2
26年度	17,282	240	70.8	26年度	70.8
27年度	19,454	241	80.7	27年度	80.7
28年度	23,563	241	97.8	28年度	97.8
29年度	24,968	242	103.2	29年度	103.2



桜ヶ丘病院統計2018

②1日あたりの実施件数

	4月	5月	6月	7月	8月	9月	10月	11月	12月	1月	2月	3月
23年度	34.7	61.6	86.7	91.3	82.8	77.5	86.8	90.3	82.4	89.6	81.4	75.3
24年度	95.4	103.7	110	104.9	97.1	93	106.8	107.1	93.9	95.3	100.9	91.3
25年度	96.7	111.9	114.5	108.2	114.6	95.8	101.1	62.6	54.4	58.5	48.7	57.9
26年度	52.9	59.8	66.2	55	65.5	56.2	68	87.7	84.3	82.9	94.8	82
27年度	78.8	71.9	71.2	64.1	70.7	73.6	73.7	96.9	95.3	101.3	88.1	87.2
28年度	95.1	92.3	89.2	91.6	94.1	97.9	101.3	104.1	105	105.8	98.8	98.7
29年度	110.0	99.6	98.6	101.7	100.1	104.5	98.0	107.0	107.7	107.2	104.0	100.9



(9) 訪問看護

訪問スタッフ7名(看護師5名、作業療法士1名、精神保健福祉士1名)

[H24年度]

- ・延べ件数 79件:退院前訪問看護 2件(2人) 訪問看護 77件(9人)
- ・利用者(実人数) 11名(男4・女7)

[H25年度]

- ・延べ件数 167件:退院前訪問看護 2件(2人) 訪問看護 165件(13人)
- ・利用者(実人数) 14名(男7・女7)

[H26年度]

- ・延べ件数 136件:退院前訪問看護 1件(1人) 訪問看護 135件(10人)
- ・利用者(実人数) 10名(男7・女3)

[H27年度、H28年度、H29年度 訪問看護・退院前訪問実績]

年度	訪問人数	前訪問	4月	5月	6月	7月	8月	9月	10月	11月	12月	1月	2月	3月	合計
27年度	10	0	11	13	11	13	11	12	8	10	9	8	7	9	122
28年度	16	0	12	15	18	16	14	20	20	22	20	21	19	18	215
29年度	19	6	14	14	15	17	23	24	28	31	25	25	26	35	277

<H29年度の利用者について>

年齢:40代~80代

疾患:統合失調症、双極性感情障害、アルコール性精神障害、てんかん性精神病、パーキンソン病

地域:金沢市、白山市、津幡町、内灘町、小矢部市

桜ヶ丘病院統計2018

(10) デイケア・デイナイトケア「さくらんぼ」の状況

年度別利用及び実施状況

	22				23				24			
	実施日数 (日)	延べ人数 DC	延べ人数 DNC	延べ人数 SC	実施日数 (日)	延べ人数 DC	延べ人数 DNC	延べ人数 SC	実施日数 (日)	延べ人数 DC	延べ人数 DNC	延べ人数 SC
4月	21	456	407	96	20	389	386	55	20	349	388	52
5月	18	451	355	70	19	374	360	34	21	366	429	51
6月	22	573	446	93	22	434	419	49	21	366	433	63
7月	20	501	387	78	20	440	375	40	20	379	397	62
8月	20	529	413	47	21	379	379	40	21	400	432	47
9月	20	456	428	70	20	380	363	44	19	305	385	47
10月	20	432	418	48	20	344	371	56	22	406	442	43
11月	20	406	422	63	20	358	395	57	21	372	401	41
12月	20	398	419	56	20	328	387	65	19	302	356	40
1月	19	367	405	50	19	272	368	73	19	302	379	38
2月	19	364	394	44	21	313	414	72	19	267	374	44
3月	22	432	434	59	21	281	368	83	20	279	408	38
計	241	5365	4928	774	243	4292	4585	668	242	4093	4824	566
1日平均(人)		22.3	20.4	3.2		17.7	18.9	2.7		16.9	19.9	2.3

	25				26				27			
	実施日数 (日)	延べ人数 DC	延べ人数 DNC	延べ人数 SC	実施日数 (日)	延べ人数 DC	延べ人数 DNC	延べ人数 SC	実施日数 (日)	延べ人数 DC	延べ人数 DNC	延べ人数 SC
4月	21	290	425	38	21	209	415	47	21	179	391	27
5月	21	298	441	38	20	202	382	39	18	181	351	25
6月	20	287	415	30	20	208	399	30	22	226	435	40
7月	21	282	445	31	21	195	402	35	21	209	429	31
8月	20	287	414	25	20	196	397	27	21	238	451	27
9月	19	258	410	36	19	195	401	29	19	220	379	26
10月	22	289	473	46	22	237	445	19	21	246	420	35
11月	20	263	434	40	18	176	339	22	19	221	395	26
12月	19	259	401	33	19	202	387	25	20	233	426	20
1月	19	302	394	29	19	184	363	23	19	229	421	21
2月	19	267	376	20	19	160	364	23	19	211	449	31
3月	20	279	379	34	21	175	419	28	22	236	468	28
計	241	3361	5007	400	239	2339	4713	347	242	2629	5015	337
1日平均(人)		13.9	20.8	1.7		9.8	19.7	1.5		10.9	20.7	1.4

	28				29			
	実施日数 (日)	延べ人数 DC	延べ人数 DNC	延べ人数 SC	実施日数 (日)	延べ人数 DC	延べ人数 DNC	延べ人数 SC
4月	20	231	399	37	20	257	400	21
5月	19	256	386	30	20	273	402	19
6月	22	274	444	33	22	336	464	32
7月	20	249	416	35	20	280	424	35
8月	20	233	416	24	20	266	396	26
9月	20	246	418	29	20	257	391	26
10月	20	231	423	11	21	255	413	30
11月	20	241	418	18	20	239	423	12
12月	20	223	443	27	21	232	416	20
1月	19	224	405	23	19	205	376	17
2月	20	244	405	34	19	195	373	20
3月	22	273	430	26	21	217	416	21
計	242	2925	5003	327	243	3012	4894	279
1日平均(人)		12.1	20.7	1.4		12.4	20.1	1.1

帰結状況

平成28年度

	当院入院	他院入院	中断	転籍	就労
デイケア	4	1	4		
デイナイトケア	1			2	3

平成29年度

	当院入院	他院入院	中断	転籍	就労	福祉事業所	死亡
デイケア	4	1		1		2	1
デイナイトケア	6	4		2	1	1	