

# 病 院 年 報

2015年4月～2016年3月



桜ヶ丘病院統計2015年4月～2016年3月

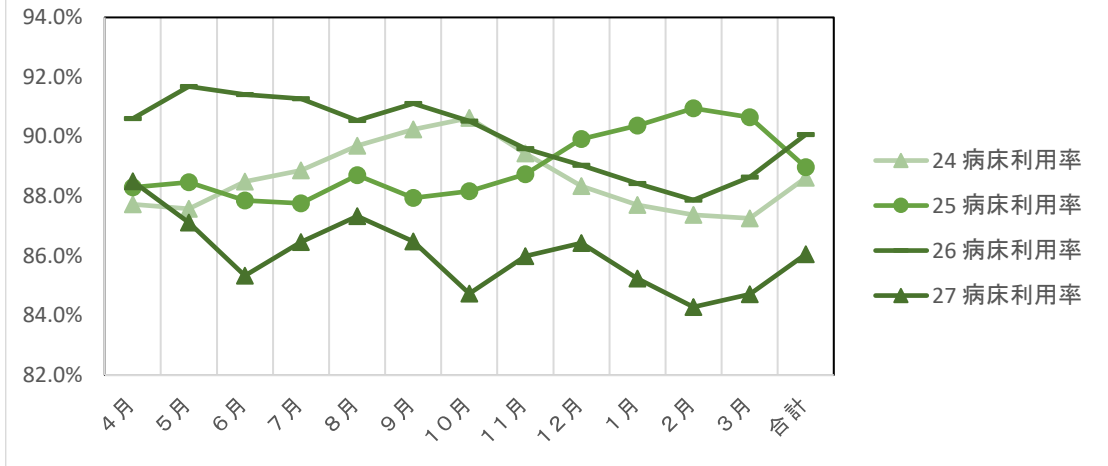
◎患者の動向

(1) 外来・入院患者の状況

(単位:人、%)

区分 年	外来		入院						年度末 病床数
	延患者数	1日平均 患者数	延患者数	1日平均 患者数	入院数	退院数	病床 回転率	病床 利用率	
25	7,651	26.3	162,384	444.9	211	195	45.6	89.0	500
26	6,999	24.1	164,379	450.3	165	171	37.3	90.1	500
27	6,724	22.9	157,480	430.3	187	204	45.4	86.1	500

年度別病床利用率推移



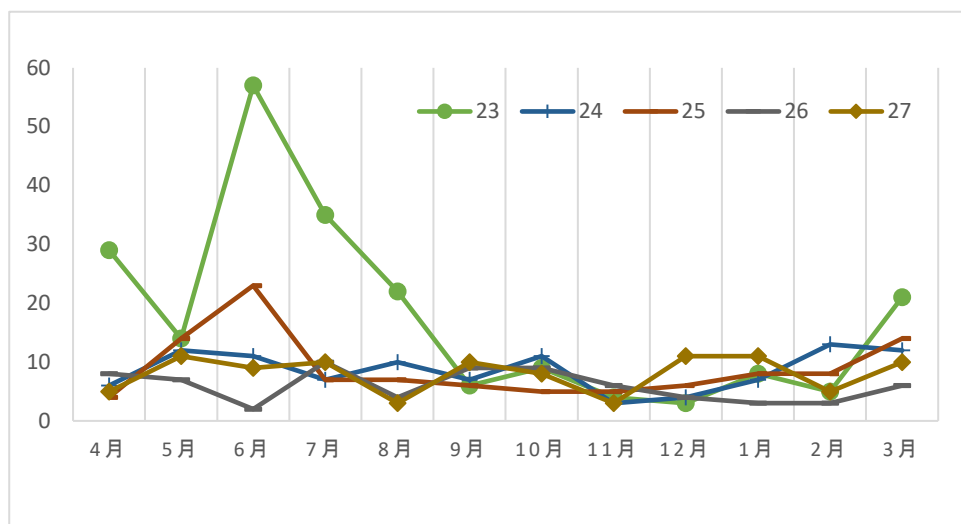
(2) 新外来患者の月別分布状況

(単位:人)

年度	4	5	6	7	8	9	10	11	12
23	29	14	57	35	22	6	9	4	3
24	6	12	11	7	10	7	11	3	4
25	4	14	23	7	7	6	5	5	6
26	8	7	2	10	4	9	9	6	4
27	5	11	9	10	3	10	8	3	11

年度	1	2	3	合計
23	8	5	21	213
24	7	13	12	103
25	8	8	14	107
26	3	3	6	71
27	11	5	10	96

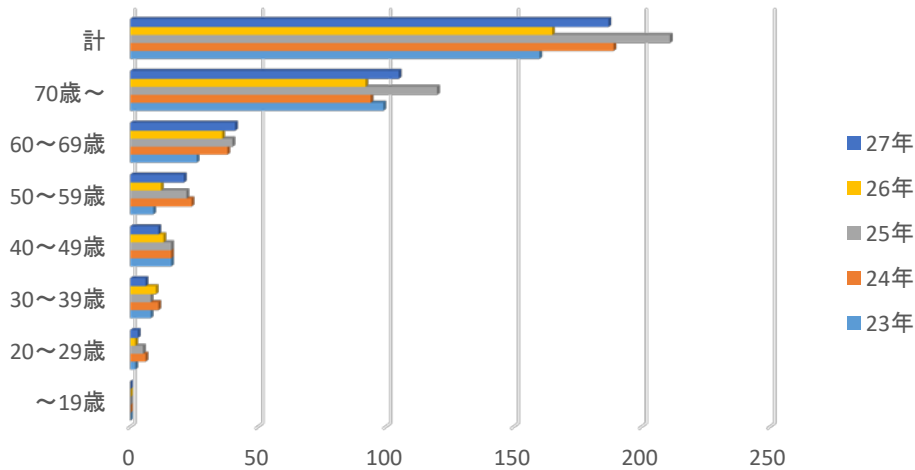


(3)入院患者の分析

①入院患者の年齢分布

(単位:人)

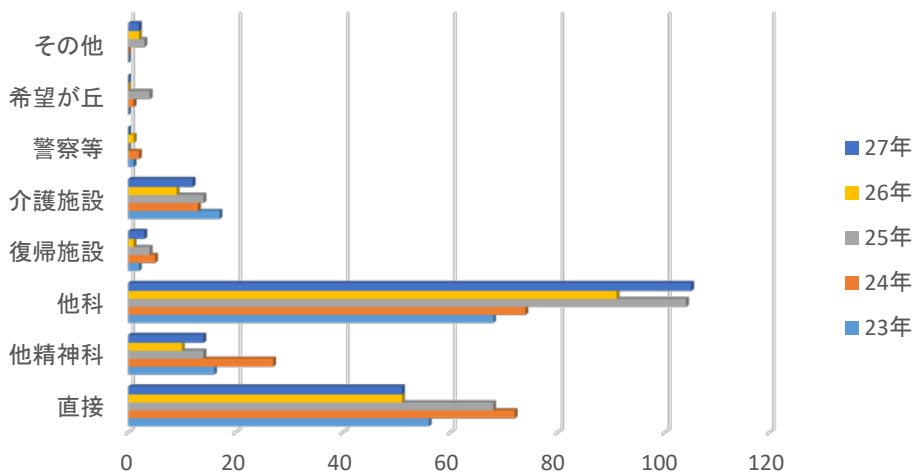
年度	区分	～19歳	20～29歳	30～39歳	40～49歳	50～59歳	60～69歳	70歳～	計
23年		0	2	8	16	9	26	99	160
24年		0	6	11	16	24	38	94	189
25年		0	5	8	16	22	40	120	211
26年		0	2	10	13	12	36	92	165
27年		0	3	6	11	21	41	105	187



②入院患者の入院経路分析

(単位:人)

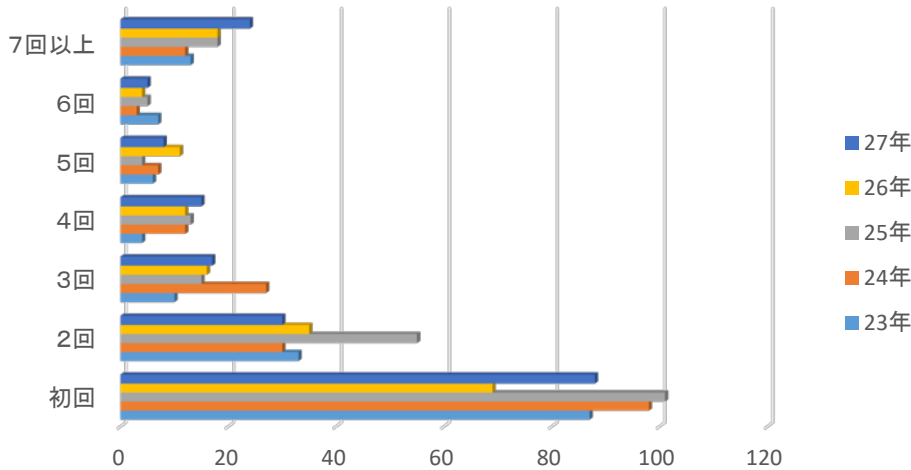
年度	区分	直接	他精神科	他科	復帰施設	介護施設	警察等	希望が丘	その他	計
23年		56	16	68	2	17	1	0	0	160
24年		72	27	74	5	13	2	1	0	194
25年		68	14	104	4	14	0	4	3	211
26年		51	10	91	1	9	1	0	2	165
27年		51	14	105	3	12	0	0	2	187



③入院回数別分布

(単位:人)

年度	区分	初回	2回	3回	4回	5回	6回	7回以上	計
23年		87	33	10	4	6	7	13	160
24年		98	30	27	12	7	3	12	189
25年		101	55	15	13	4	5	18	211
26年		69	35	16	12	11	4	18	165
27年		88	30	17	15	8	5	24	187

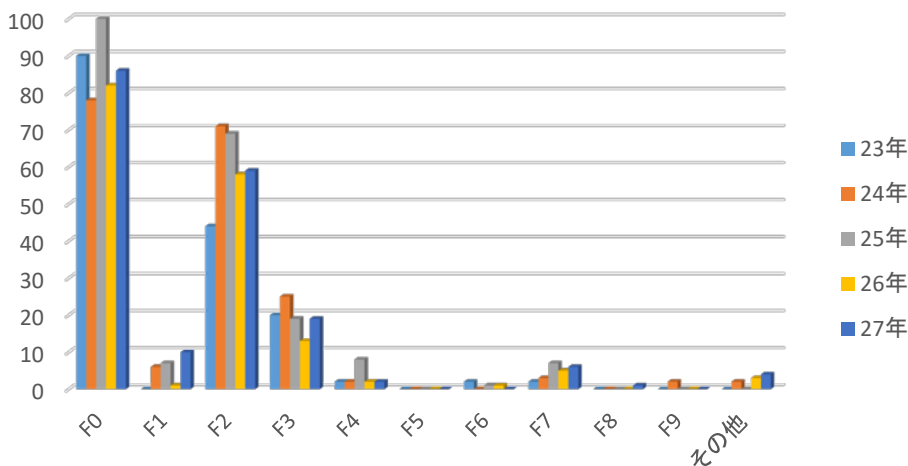


④入院患者の疾病別分布

(単位:人)

区分	年度	23年	24年	25年	26年	27年
F0		90	78	100	82	86
F1		0	6	7	1	10
F2		44	71	69	58	59
F3		20	25	19	13	19
F4		2	2	8	2	2
F5		0	0	0	0	0
F6		2	0	1	1	0
F7		2	3	7	5	6
F8		0	0	0	0	1
F9		0	2	0	0	0
その他		0	2	0	3	4
計		160	189	211	165	187

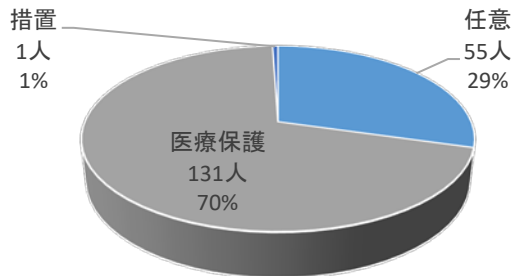
F0: 症状性を含む器質性精神病  
 F1: 精神作用物質使用による精神および行動の障害  
 F2: 統合失調症、統合失調型障害および妄想性障害  
 F3: 気分(感情)障害  
 F4: 神経症性障害、ストレス関連障害および身体表現性障害  
 F5: 生理的障害および身体的要因に関連した行動症候群  
 F6: 成人の人格および行動の障害  
 F7: 知的障害(精神遅滞)  
 F8: 心理的発達の障害  
 F9: 小児期および青年期に通常発症する行動及び情緒の障害



⑤入院時の入院形態分布

(単位:人)

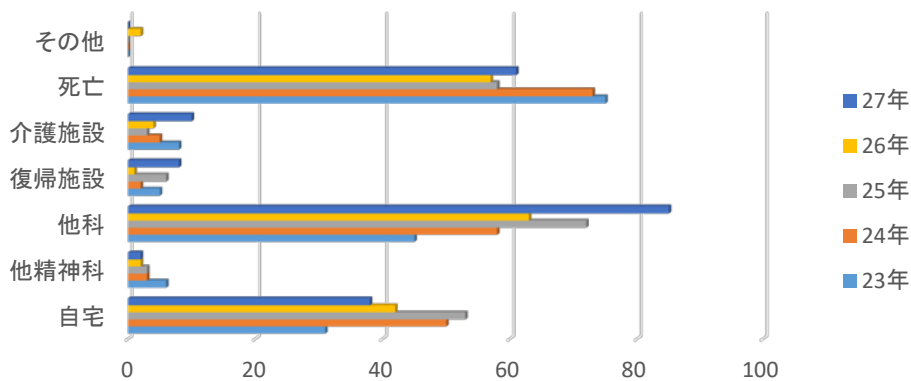
年度	区分	任意入院	医療保護入院	措置入院	計
23		35	120	1	156
24		41	130	4	175
25		51	156	0	207
26		37	127	1	165
27		55	131	1	187



⑥退院患者の退院先分布

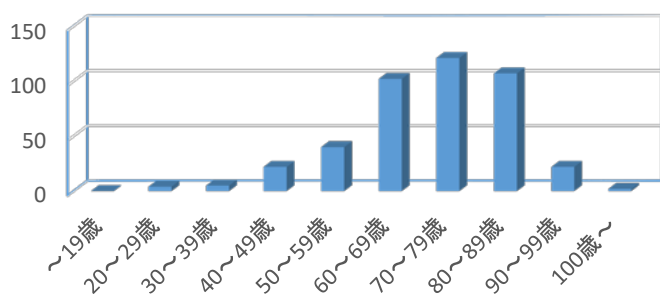
(単位:人)

年度	区分	自宅	他精神科	他科	復帰施設	介護施設	死亡	その他	合計
23年		31	6	45	5	8	75	0	170
24年		50	3	58	2	5	73	0	191
25年		53	3	72	6	3	58	0	195
26年		42	2	63	1	4	57	2	171
27年		38	2	85	8	10	61	0	204



(4) 在院患者の分析

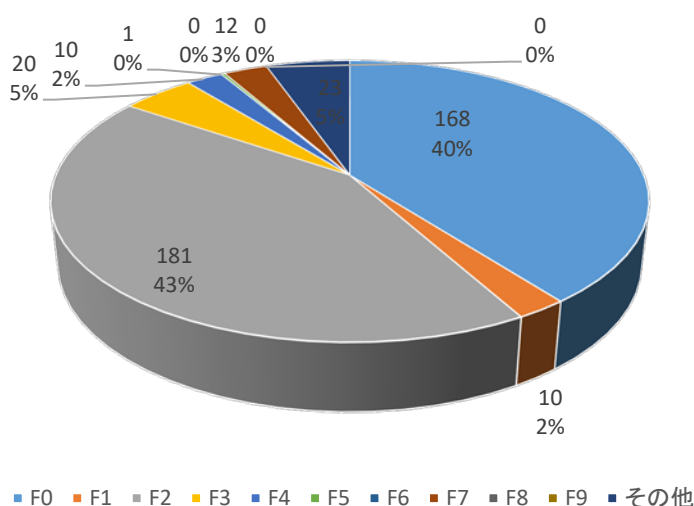
① 在院患者の年齢別構成



(単位:人、%)

年齢	～19歳	20～29歳	30～39歳	40～49歳	50～59歳	60～69歳	70～79歳	80～89歳	90～99歳	100歳～	計
患者数(人)	0	4	5	22	40	102	121	107	22	2	425
構成比(%)	0.0%	0.9%	1.2%	5.2%	9.4%	24.0%	28.5%	25.2%	5.2%	0.5%	100.0%

② 在院患者の疾患別分布



F0: 症状性を含む器質性精神障害	F6: 成人の人格および行動の障害
F1: 精神作用物質使用による精神および行動の障害	F7: 知的障害(精神遅滞)
F2: 統合失調症、統合失調型障害および妄想性障害	F8: 心理的発達の障害
F3: 気分(感情)障害	F9: 小児期および青年期に通常発症する行動及び情緒の障害
F4: 神経症性障害、ストレス関連障害および身体表現性障害	その他
F5: 生理的障害および身体的要因に関連した行動症候群	

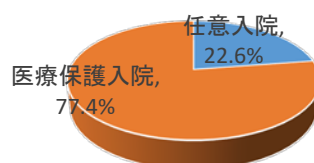
(単位:人)

F0	F1	F2	F3	F4	F5	F6	F7	F8	F9	その他
168	10	181	20	10	1	0	12	0	0	23

③ 在院患者の入院形態別分布

入院形態	患者数	構成比
任意入院	96	22.6%
医療保護入院	329	77.4%
合計	425	100.0%

在院患者の入院形態別分布



④在院患者の地域別分布

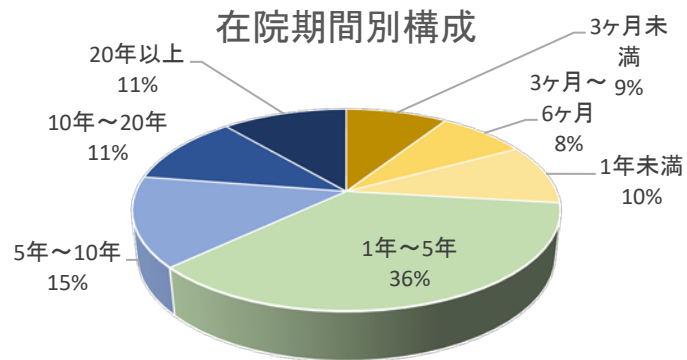
(単位:人、%)

地域別		患者数(人)	構成比(%)	備考
加賀地区	金沢市	200	47.1%	
	小松市	2	0.5%	
	白山市	23	5.4%	
	能美市	1	0.2%	
	野々市市	9	2.1%	
	川北町	2	0.5%	
	小計	237	55.8%	
能登地区	七尾市	16	3.8%	
	輪島市	11	2.6%	
	珠洲市	1	0.2%	
	羽咋市	8	1.9%	
	かほく市	27	6.4%	
	河北郡	57	13.4%	
	羽咋郡	22	5.2%	
	鹿島郡	5	1.2%	
	鳳珠郡	14	3.3%	
	小計	161	37.9%	
県外	27	6.4%		
合計	425	100.0%		

⑤在院期間別構成

(単位:人)

3ヶ月未満	39	9%
3ヶ月～6ヶ月	34	8%
1年未満	41	10%
1年～5年	154	36%
5年～10年	61	14%
10年～20年	48	11%
20年以上	48	11%
計	425	100%



⑥在院患者病類別性別の状況

疾患名	患者数			構成比
	男	女	計	
症状性を含む器質性精神障害	77	91	168	39.5%
精神作用物質使用による精神および行動の障害	10	0	10	2.4%
統合失調症等	85	96	181	42.6%
気分(感情)障害	12	8	20	4.7%
神経症性障害、ストレス関連障害および身体表現性障害等	3	7	10	2.4%
成人の人格および行動の障害	0	0	0	0.0%
知的障害	7	5	12	2.8%
心理的発達の障害	0	0	0	0.0%
小児、青年期発症の行動および情緒の障害	0	0	0	0.0%
挿間性および発作性障害(てんかん)	3	2	5	1.2%
その他	13	6	19	4.5%
計	210	215	425	100.0%
	49.4%	50.6%		

桜ヶ丘病院統計2015年4月～2016年3月

(5)臨床心理業務

- 1.心理検査; 知能判定、診断補助、症状・パーソナリティのアセスメント
- 2.心理面接; 個人面接
- 3.集団療法; デイケアでの生活技能訓練、心理教育
- 4.教育・啓発; 新人教育、看護大学生実習指導

心理検査の実施件数

区分	検査名	年度				
		23	24	25	26	27
知能	WAIS-Ⅲ	6	14	14	12	9
	田中ビネー	25	5	10	9	8
	WAIS-Ⅳ					1
人格	MMPI	1	8	9	3	0
	ロールシャッハテスト	0	4	6	4	0
認知機能・その他	三宅式記銘力	0	6	5	9	3
	WMS-R	1	1	3	0	5
	クレペリン精神作業検査	1	4	1	0	1
	ブルドン抹消検査	2	2	1	0	1
	WAB失語症検査	0	0	1	0	0
計		36	44	50	37	28

(6)給食状況

区分	年度	25			26			27		
		食種名	給食数 (食)	1食当 (食)	割合 (%)	給食数 (食)	1食当 (食)	割合 (%)	給食数 (食)	1食当 (食)
一般食	常食	73,295	803	15.9%	80,475	882	17.3%	75,785	830	17.2%
	流動食	18,608	204	4.0%	18,712	205	4.0%	14,244	156	3.2%
	経管流動食	27,238	299	5.9%	29,387	322	6.3%	28,430	312	6.5%
	軟飯軟菜食	125,255	1,372	27.1%	115,930	1,271	24.9%	118,804	1,302	27.0%
	全粥極菜食	53,177	583	11.5%	46,133	506	9.9%	39,425	432	9.0%
	軟飯5分菜食	26,063	286	5.6%	21,383	235	4.6%	13,179	145	3.0%
	軟飯3分菜食	17,896	196	3.9%	19,757	216	4.2%	19,430	213	4.4%
	ペースト食	18,694	205	4.0%	22,260	244	4.8%	23,826	261	5.4%
	嚥下食	2,088	23	0.5%	2,183	24	0.5%	3,971	44	0.9%
	一般食計	362,314	3,971	78.5%	356,219	3,905	76.6%	337,094	3,695	76.6%
特別食	潰瘍食	1,976	22	0.4%	2,389	26	0.5%	1,609	18	0.4%
	肝臓食	2,805	31	0.6%	3,873	42	0.8%	3,276	36	0.7%
	塩分制限食	13,223	145	2.9%	20,804	228	4.5%	20,596	226	4.7%
	蛋白制限食	7,237	79	1.6%	4,123	45	0.9%	2,220	24	0.5%
	エネルギー制限食1600	71,943	789	15.6%	73,089	801	15.7%	73,011	800	16.6%
	膵臓食	968	11	0.2%	474	5	0.1%	0	0	0.0%
	透析食	1,210	13	0.3%	4,305	47	0.9%	2,507	27	0.6%
特別食計	99,362	1,089	21.5%	109,058	1,195	23.4%	103,219	1,131	23.4%	
合計	461,676	5,059		465,277	5,100		440,312	4,825		



## (7) 薬剤科業務

### I 調剤業務

調剤業務には、医師の処方せんに基づき、入院患者に薬を調剤する入院調剤および、外来患者に薬を調剤する外来調剤がある。

以下の手順により、過誤のないよう十分な注意をし、調剤業務を行なっている。

- 1) 処方せんに記載された内容について確認を行なう。(鑑査)  
内容に疑わしい点があれば、医師に問い合わせを行なう。(疑義照会)
- 2) 調剤、外用剤などを処方せんに記載されている薬の剤形、服用量、服用方法を考慮し正確に取り揃える。(計数調剤)  
当院は原則、服用しやすいように錠剤、散剤を服用時点毎に、自動分包機を用いて、一包にまとめている。(一包化調剤)  
また、分包紙には、患者氏名、用法、薬品名、服用錠数・g数等を印字し、与薬エラーのリスク低減を図っている。
- 3) 散剤の調剤に際し、バーコードを用いた散剤監査システムにより、薬の取り違え、秤量間違いを防止している。
- 4) 錠剤の服用が困難な患者には、粉碎(粉碎後のデータを確認し粉碎の妥当性について判断している)して、薬を服用しやすくなるように加工を行なっている。
- 5) 散剤を処方せんに記載されているお薬の剤形、服用量、服用方法を考慮し正確に量り取り(計量調剤)、自動分包機で一回服用毎に分包する。
- 6) 調剤された薬が、処方せんの内容通りかを、原則、調剤した薬剤師と違う薬剤師が確認する(最終監査)

### II 注射調剤業務

注射薬の調剤では、患者の年齢、体重等考慮するとともに、処方された注射薬についての配合禁忌(同時に混ぜてはいけない組み合わせ)、投与量、投与期間の上限等について総合的にチェックを行なう。ここで疑わしい点は医師にも確認し、より適切な注射薬が安全にしようされるように努めている。

交付に関して、一部の病棟では個人的にセットをして、病棟へ払い出しを行なっている。

### III 医薬品情報管理業務

医薬品を適正に安全に使用するためには、用法、用量、副作用等の様々な情報を収集することが必要となる。収集した情報は、必要に応じて、医師、薬剤師、看護師その他の医療従事者へ情報提供している。また、院内LANを利用した医薬品情報(添付文書)の提供を行なっている。

薬事委員会を開催し、医薬品の適正使用、採用、中止に関する事、その他薬事に係る重要事項等を審議している。

#### 医薬品の使用状況

①全ての医薬品の採用品目数(②+③)	709 品目
②後発医薬品の採用品目数	169 品目
③後発医薬品以外の採用品目数	540 品目

後発医薬品の採用割合(②/①) 23.8 %

後発医薬品使用体制加算2を算定している。(平成28年4月1日現在)

### IV 薬品管理業務

医薬品の購入管理(購入、検収)、保管管理、供給管理(調剤、注射薬等)、出納管理(受払等)、統計管理等を行なっている。

麻薬、向精神薬、毒薬等はそれぞれの該当法令等に従い、適正な管理、供給を行なっている。  
調剤室の温度、湿度を毎日記録し、医薬品管理に適正な温度、湿度を保っている。

### V チーム医療

医療安全、NST、感染対策等に参加し、他の職種とともに活動を行なっている。

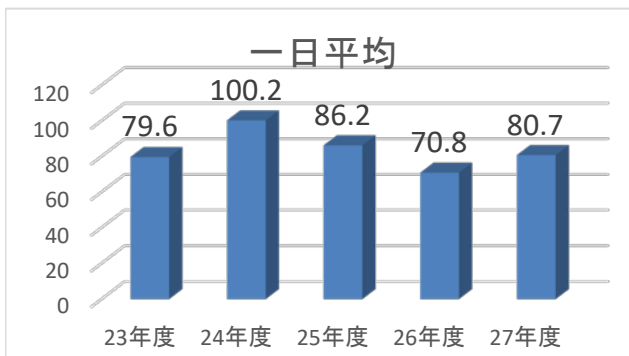
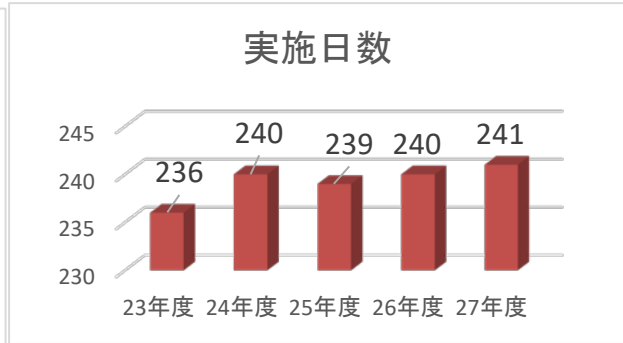
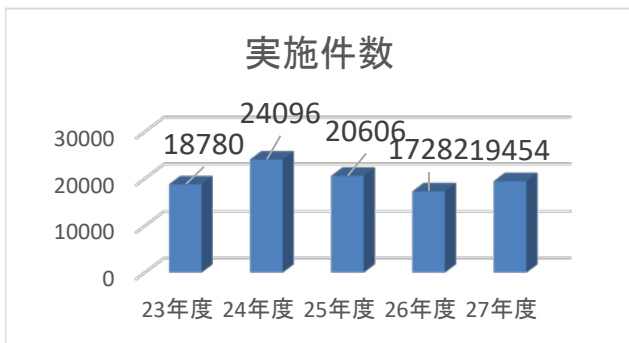
### VI その他

入院患者の持参薬を鑑別し、文書にて当院採用薬品情報も含めて医師、看護師へ情報提供を行なっている。

(8) 作業療法の状況

① 実施状況

	実施件数	実施日数	1日平均
23年度	18,780	236	79.6
24年度	24,069	240	100.2
25年度	20,606	239	86.2
26年度	17,282	240	70.8
27年度	19,454	241	80.7

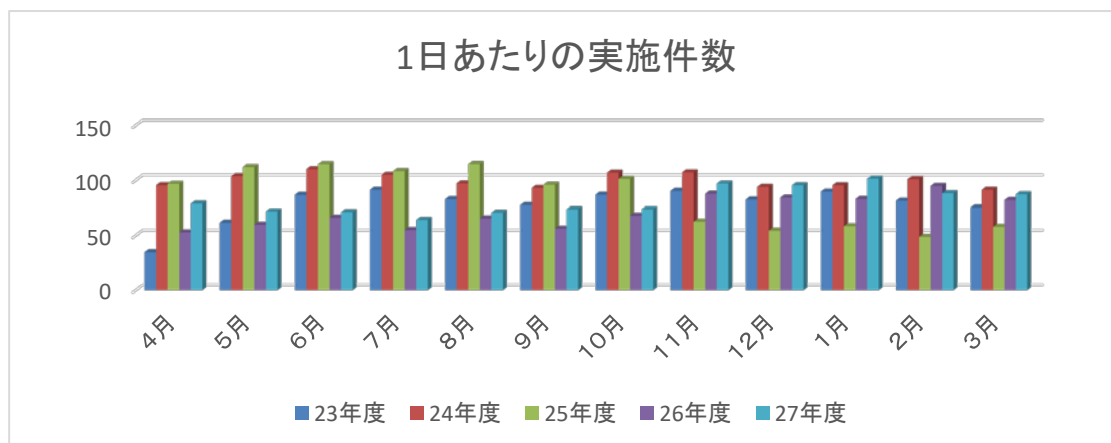


② 1日あたりの実施件数

	4月	5月	6月	7月	8月	9月	10月	11月	12月
23年度	34.7	61.6	86.7	91.3	82.8	77.5	86.8	90.3	82.4
24年度	95.4	103.7	110.0	104.9	97.1	93.0	106.8	107.1	93.9
25年度	96.7	111.9	114.5	108.2	114.6	95.8	101.1	62.6	54.4
26年度	52.9	59.8	66.2	55.0	65.5	56.2	68.0	87.7	84.3
27年度	78.8	71.9	71.2	64.1	70.7	73.6	73.7	96.9	95.3

	1月	2月	3月
23年度	89.6	81.4	75.3
24年度	95.3	100.9	91.3
25年度	58.5	48.7	57.9
26年度	82.9	94.8	82.0
27年度	101.3	88.1	87.2



(9)訪問看護

訪問スタッフ7名(看護師5名、作業療法士1名、精神保健福祉士1名)

[H24年度]

・延べ件数 79件:退院前訪問看護 2件(2人) 訪問看護 77件(9人)  
 ・利用者(実人数) 11名(男4・女7)

[H25年度]

・延べ件数 167件:退院前訪問看護 2件(2人) 訪問看護 165件(13人)  
 ・利用者(実人数) 14名(男7・女7)

[H26年度]

・延べ件数 136件:退院前訪問看護 1件(1人) 訪問看護 135件(10人)  
 ・利用者(実人数) 10名(男7・女3)

[H27年度]

・延べ件数 125件:退院前訪問看護 0件(0人) 訪問看護 125件  
 ・利用者(実人数) 11名(男6・女5)

<H27年度の利用者について>

年齢:30代～70代

疾患:統合失調症、双極性感情障害、アルコール性精神障害

地域:金沢市、白山市、津幡町、内灘町、小矢部市

(10)デイケア・デイナイトケア「さくらんぼ」の状況

	デイケア	デイナイトケア
定員	30名(小規模デイケア)	30名(小規模デイナイトケア)
週開催日	週5日(月～金)	週5日(月～金)
活動時間	9時00分～15時30分 (この間の6時間) ※ショートケアは午前、午後 かの3時間	9時00分～19時00分
1日のスケジュール	9:00 ウォーミングアップ 9:30 朝のミーティング 体操 10:00 小休憩、準備 10:15 プログラム 11:30 休憩、昼食準備 12:00 昼食 13:00 プログラム 14:30 休憩 15:00 清掃 15:15 ミーティング 15:30 終了	9:00 ウォーミングアップ 9:30 朝のミーティング 体操 10:00 小休憩、準備 10:15 プログラム 11:30 休憩、昼食準備 12:00 昼食 13:00 プログラム 14:30 休憩 15:00 清掃 15:15 ミーティング 15:30 休憩 16:00 プログラム 17:30 休憩、夕食準備 18:00 夕食 18:55 ミーティング 19:00 終了
プログラム	工芸、軽スポーツ、調理、クラブ活動(パソコン、楽器、書道、リフレッシュ、絵画)、話し合い、SST、映画鑑賞、趣味活動、茶話会、パズル、クイズ、野外食、ドライブ、バス遠足など	

桜ヶ丘病院統計2015年4月～2016年3月

年度別利用及び実施状況

	22			23			24					
	実施日数 (日)	延べ人数(人)			実施日数 (日)	延べ人数(人)			実施日数 (日)	延べ人数(人)		
		DC	DNC	SC		DC	DNC	SC		DC	DNC	SC
4月	21	456	407	96	20	389	386	55	20	349	388	52
5月	18	451	355	70	19	374	360	34	21	366	429	51
6月	22	573	446	93	22	434	419	49	21	366	433	63
7月	20	501	387	78	20	440	375	40	20	379	397	62
8月	21	529	413	47	21	379	379	40	20	400	432	47
9月	20	456	428	70	20	380	363	44	19	305	385	47
10月	20	432	418	48	20	344	371	56	22	406	442	43
11月	20	406	422	63	20	358	395	57	21	372	401	41
12月	20	398	419	56	20	328	387	65	19	302	356	40
1月	19	367	405	50	19	272	368	73	19	302	379	38
2月	19	364	394	44	21	313	414	72	19	267	374	44
3月	22	432	434	59	21	281	368	83	20	279	408	38
計	242	5365	4928	774	243	4292	4585	668	241	4093	4824	566
1日平均(人)		22.2	20.4	3.2		17.7	18.9	2.7		17.0	20.0	2.3
	25			26			27					
	実施日数 (日)	延べ人数(人)			実施日数 (日)	延べ人数(人)			実施日数 (日)	延べ人数(人)		
		DC	DNC	SC		DC	DNC	SC		DC	DNC	SC
4月	21	290	425	38	21	209	415	47	21	179	391	27
5月	21	298	441	38	20	202	382	39	20	181	351	25
6月	20	287	415	30	21	208	399	30	21	226	435	40
7月	21	282	445	31	21	195	402	35	21	209	429	31
8月	20	287	414	25	20	196	397	27	20	238	451	27
9月	19	258	410	36	20	195	401	29	20	220	379	26
10月	22	289	473	46	22	237	445	19	22	246	420	35
11月	20	263	434	40	18	176	339	22	18	221	426	26
12月	19	259	401	33	20	202	387	25	20	233	395	20
1月	19	302	394	29	19	184	363	23	19	229	421	21
2月	19	267	376	20	19	160	364	23	19	211	449	31
3月	20	279	379	34	22	175	419	28	22	236	468	28
計	241	3361	5007	400	243	2339	4713	347	243	2629	5015	337
1日平均(人)		13.9	20.8	1.7		9.6	19.4	1.4		10.8	20.6	1.4

帰結状況

デイケア										
	当院入院	他HP入院	他HP通院	他施設	福祉事業所	DNCに転籍	中断	就労	死亡	その他
22	4	1					3		1	1
23	4	1	2		1	1	3			
24	8	3		1	3	1	2			
25	6	2			3				1	
26	9	1					2	2	1	
27	7	1				1	2			
デイナイトケア										
	当院入院	他HP入院	他HP通院	他施設	福祉事業所	DNCに転籍	中断	就労	死亡	その他
22	2	1				2				1
23	1					1				1
24	1	1								
25	2									
26	1				1	2				
27	3					1				

桜ヶ丘病院統計2015年4月～2016年3月

(11)医療安全

転倒・転落に関する事故(平成27年度)その①

		4月	5月	6月	7月	8月	9月	10月	11月	12月	1月	2月	3月	合計	
性別	男性	32	45	27	39	42	31	39	38	29	22	22	33	399	
	女性	32	31	18	51	29	39	36	44	34	27	29	26	396	
年齢	49歳以下	5	2	1	5	2	2	4	6	3	3	2	2	37	
	50歳代	4	1	4	6	12	6	13	9	4	2	2	6	69	
	60歳代	15	20	14	31	15	30	34	21	20	13	17	20	250	
	70歳代	16	25	16	19	21	21	9	20	16	11	18	12	204	
	80歳以上	24	28	10	29	21	11	15	26	20	20	12	19	235	
発見時間	0時～3:59	9	6	4	9	8	8	10	8	13	2	5	11	93	
	4時～7:59	10	16	7	17	9	12	14	22	9	8	7	6	137	
	8時～11:59	11	17	8	25	13	12	12	12	10	9	10	12	151	
	12時～15:59	10	17	11	13	10	14	9	8	14	15	14	6	141	
	16時～19:59	10	7	10	14	18	13	14	17	10	7	8	14	142	
	20時～23:59	14	13	5	12	13	11	16	15	7	8	7	10	131	
発生発見場所	外来部														
	検査室														
	レ線室														
	作業室														
	体育館									1		1		2	
	洗面所	5		1		1	2	1	2	1				13	
	病室(保護室)	31	30	18	31	22	18	27	21	24	12	17	23	274	
	廊下	5	12	10	24	15	18	15	17	13	5	9	9	152	
	ディールーム	16	23	13	25	25	25	21	25	18	18	19	17	245	
	トイレ	3	7	2	7	4	5	6	12	1	8		6	61	
	浴室		2		2		1		2			1	1	9	
	脱衣室	1		1	1	1					2	4	1	2	13
	ナースセンター	2				2								1	5
	喫煙所		1			1	1	3		1		1		8	
その他	1	1					2	3	2	2	2		13		
身体的要因	視覚障害	1			1	1		1	4		1	1		10	
	聴覚障害	2	1	1	1		2						2	9	
	ふらつき・眠気	44	31	20	34	21	14	62	46	38	21	29	30	390	
	不安定歩行・前傾	16	28	22	38	38	41	23	22	22	22	13	26	311	
	骨・関節の変形	3	3		5	2	8	1	2		1	1	5	31	
	身体麻痺	1	4			2	1	1	3			2	2	16	
	神経疾患			1	1			1						3	
	痙攣発作				1									1	
その他	5	14	12	11	15	11	10	8	3	8	5	6	108		
精神的要因	認知症	14	20	13	23	11	9	12	19	10	20	13	13	177	
	せん妄・妄想状態	2	5	2	6	3	7		6	4	2	4	8	49	
	多動・落ち着きなし	20	6	6	19	21	13	8	3	16	7	7	8	134	
	焦り		4		1	3	2	4	3	3		1	1	22	
	注意・理解力低下	35	40	39	42	40	41	38	51	31	25	31	29	442	
	意図的	2								2			1	5	
	その他	7	6	3	1	3	7	12	2		4	4	5	54	
環境的要因	床に障害物あり	2			2		1	1	1	1			2	10	
	床が濡れていた	1	1	1	4	2		4	2	2	1	1	1	20	
	床に段差あり	1			3			10			1	1		16	
	ベッドが高すぎた					1								1	
	ベッド柵が無かった	2		1	1		1	1					1	7	
	第三者と接触や加害		1		3		3	1		2	1	3	2	16	
	観察が不十分	13	14	6	17	14	20	2	5	14	7	6	7	125	
	履物が不適切	1	2	3	4	6	9	7	1	3	1		8	45	
その他	21	14	17	30	10	26	43	14	23	19	33	21	271		

桜ヶ丘病院統計2015年4月～2016年3月

転倒・転落に関する事故(平成27年度)その②

		4月	5月	6月	7月	8月	9月	10月	11月	12月	1月	2月	3月	合計
治療的 要因	薬増量した後					2			4	2	1			9
	眠剤服用した後	9	4		12	4	11	13	17	8	3	3	12	96
	注射施行後12時間以内				2									2
	隔離中	1	3		3									7
	抑制中												1	1
	その他	23	8	3	33	9	18	37	5	9	17	13	21	196
状況 要因	通常歩行時	14	26	23	34	32	26	40	39	26	20	17	18	315
	移乗動作時	2	12	3	5	13	2	7	2	3	4	5	4	62
	ベッド昇降時	8	8	9	10	7	6	5	6	7	7	7	11	91
	車椅子乗車中	3	4	2	3	2	2	5	5	5	4	6	5	46
	徘徊行動中	1	3	2	4	3	2	1	2	6	1	1	2	28
	睡眠時				5	4	2	1	5	2	4		3	26
	起立着席動作時	10	8	3	9	10	8	9	12	5	5	3	5	87
	その他	14	11	3	19	9	17	7	11	9	4	3	10	117
レベル	1	37	51	25	52	45	42	38	51	44	33	34	38	490
	2	25	23	18	37	22	25	29	27	17	14	14	17	268
	3	2	1	1	1	2	2	8	4	1	2	2	2	28
	4		1	1		2	1			1		1	2	9
	5													

桜ヶ丘病院統計2015年4月～2016年3月

薬に関する事故(平成27年度)その①

		4月	5月	6月	7月	8月	9月	10月	11月	12月	1月	2月	3月	合計
性別	男性	5	2	4	1	3	3	2	1	4	3	1		29
	女性	5	3	5	2	2	1	8	3	1	5	3	6	44
年齢	49歳以下	1	1				1	1		1	1	1		7
	50歳代	1		1				1		2	1			6
	60歳代	2			1	1		2	2	1	1	3	2	15
	70歳代	4	1	5		3		5	1	1	3		3	26
	80歳以上	2	3	3	2	1	3	1	1		2		1	19
発見時間	0時～3:59													
	4時～7:59		1	1		1	1						2	6
	8時～11:59	4		5	1	2	3	5	3	1	5	2	2	33
	12時～15:59	4	1	2		1		1		2	1		1	13
	16時～19:59	1	2		1	1		4	1	2		2	1	15
	20時～23:59	1	1	1	1						2			6
発生場所	処置室													
	病室	2	1	3			1				1			8
	廊下													
	トイレ													
	病棟診察室													
	ナースセンター	8	4	4	2	5	3	8	4	4	6	3	4	55
	デイルーム			2	1			1		1		1	2	8
	薬局							1						1
	その他										1			1
投与方法	経口	5	3	3	3	2	3	9	4	4	7	4	6	53
	経管	2					1				1			4
	舌下													
	外用	1		1										2
	点眼													
	吸入													
	注射薬	2	2	4		3		1		1				13
その他			1										1	
業務過程の要因	医師の指示段階									1	1			1
	指示受け～申し送りの段階	2		1				1				1	1	6
	与薬の準備段階	7	2	1		1	2	5	3	2	3	4	1	31
	与薬の実施段階	2	4	4	1		2	2	1	1			3	20
	与薬実施後の観察・管理の段階				1									1
	調剤準備段階				1			1						2
その他			3		3	1	1					1	9	
要因	誤与薬	4		1	1			1			2		4	13
	誤服薬							1						1
	指示ミス									1				
	指示受けミス						1	1			3	2	1	8
	確認不足	7	5	4	1		2	4	4	4	7	2	3	43
	単独行為	1	1										2	4
	注意不足	7		4	1	2	1	2			1	2	1	21
	判断力不足	1				1					1	1	1	5
	知識不足	1	1											2
	管理不足	1	1					3				1		6
	指導不足													
	患者の行為			1										1
	連絡不足	2	2					1					1	6
その他			1		1	2	1			1			6	

桜ヶ丘病院統計2015年4月～2016年3月

薬に関する事故(平成27年度)その②

		4月	5月	6月	7月	8月	9月	10月	11月	12月	1月	2月	3月	合計	
具体的 要因	調剤ミス	2			1							1		4	
	指示変更連絡または確認ミス	2						2		1			1	6	
	業務内容連絡または確認ミス														
	定期薬セットミス		1								1			2	
	定期薬更新ミス						1	1	1			1		4	
	臨時薬セットミス	4	1	1		1	1	3	2	1	4	1	1	20	
	臨時薬更新ミス			1					1		1	1	1	5	
	外泊薬(準備・手渡し)ミス							1		1				2	
	手渡しミス(確認・読み取りミス)			1	2				1			1		3	8
	与薬後の観察不足														
	外泊中の自己管理ミス														
	服薬自己管理中のトラブル			1											1
	分包間違い										1				
	予製剤作成ミス														
薬剤情報入力ミス								1						1	
その他	2	1	4		2	1	1	1	1	2				14	
内容	患者間違い	1		3	1			1			2		1	9	
	用法間違い		2				1	1		1	2		1	8	
	用量間違い	3		1					1	1			1	7	
	重複与薬							1	2		2	1		6	
	与薬忘れ	1	3	3		2	1	3	1	3	2	2	1	22	
	併用禁忌薬の見逃し														
	禁忌薬与薬														
	紛失	1													1
	のみこぼしによる服薬未遂														
	のみ忘れによる服薬未遂			1	1										2
	患者意思による服薬未遂													2	
	違う患者の薬を服薬														
	違う薬剤を服薬														
	医師記入ミスの見逃し				1										1
薬剤紛失															
薬袋記入間違い															
確認・疑義紹介不履行						1								1	
規格違い															
その他	5		1		2	1	4			2	1			16	
レベル	0	1					1				2	1		5	
	1	6	5	4	2	3	2	10	4	3	3	3	4	49	
	2	2		5	1	2	1			2	3		2	18	
	3	1												1	
	4														
	5														



桜ヶ丘病院統計2015年4月～2016年3月

その他の事故(平成27年度)

		4月	5月	6月	7月	8月	9月	10月	11月	12月	月1	月2	月3	合計
性別	男性	5	14	14	14	14	10	14	10	10	7	17	12	141
	女性	17	8	15	8	4	10	7	5	7	12	4	4	101
年齢	49歳以下	1	1	3	3	1	4	1	1	2	1	2	1	21
	50歳代	3		1	1	3	1	1		2		5		17
	60歳代	5	5	13	6	6	4	7	3	3	3		4	59
	70歳代	6	10	4	8	1	4	5	4	9	7	8	4	70
	80歳以上	7	6	8	4	7	7	7	7	1	8	6	7	75
発生時間	0時～3:59	3	6	2	1	4	1	1		3		1		22
	4時～7:59	8	3	4		4	1	2	2	4	3	2	1	34
	8時～11:59	6	3	7	5	1	4	10	5	2	4	9	6	62
	12時～15:59	3	6	5	7	3	8	7	6	5	3	3	8	64
	16時～19:59	2	3	6	6	2	6			3	6	6		40
	20時～23:59		1	5	3	4		1	2		3		1	20
発生場所	病室	5	13	14	7	8	6	5	5	8	8	9	2	90
	ナースセンター	4	1		2			1			1	2		11
	廊下			4	3	1	4	1	1	1	2	1	2	20
	ディルーム	12	7	5	6	8	8	9	8	5	6	6	8	88
	外来診察室	1												1
	浴室		1					1	1		1	2	1	7
	その他			6	4	1	1	4	1	3	1	1	3	25
事故の分類	自殺企図		1	1										2
	自殺未遂													
	自傷行為			1	1					2		1		5
	暴力(対職員)		1	1		1	2	3		1	1	2	1	13
	暴力(对患者)	11	1	4	7	3	4	5	5	4	5	6	5	60
	窒息			2	1	1	2	3	1	2		2	1	15
	異食		3	3		1		2	3		2		4	18
	離院						1						1	2
	離棟												1	1
	怪我	2	2	6	3	4	1	1	1	3	3	1	2	29
	鍵の取り扱い					1								1
	輸血				1									1
	胃瘻管自己抜去		1							1				2
	検査			1	2			4	2			2		11
	食事	1						2			1			4
	入浴													
	紛失												1	1
	処置(Ba抜管)		2											2
	その他		1					2	2		1	1		7
	点滴事故抜去	1			1									2
点滴針自己抜針	7	10	10	6	7	6	1	3	4	6	6		66	
レベル	0	1			1						1	2		5
	1	19	19	5	6	6	6	9	14	7	14	12	12	129
	2	1	1	22	13	10	11	11	1	6	2	6	2	86
	3	1	2	1	2	2	1	1		3	2		2	17
	4						2			1				3
5			1								1		2	